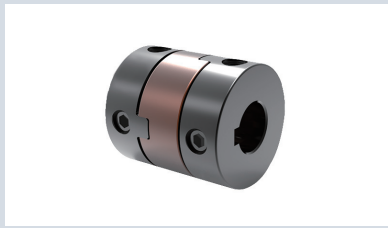


# 精制联轴器·十字滑块型

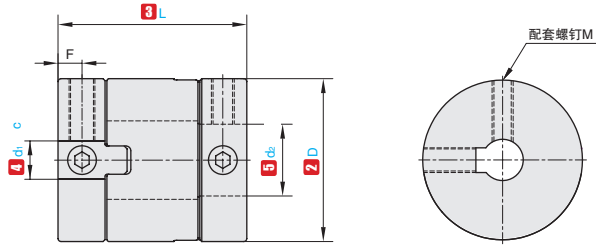
## 键槽顶丝型



产品特点：主体采用 S45C 发黑处理，高扭矩，高扭转刚性，用于搅拌机，粉碎机 etc.



①代号	轴套 [M] 材质	弹性体 [M] 材质	销	⑤ 表面处理
CGHSX	S45C	FCD400	聚缩醛	发黑



### 订购编号示例

①代号	-	② D	-	③ L	-	④ c	-	⑤ d
CGHSX	-	20	-	22	-	c6	-	d8

①代号	② D	③ L	④ c ⑤ d 可选范围									
CGHSX	15	16.6	6									
	17	20.4	6 8									
	20	22	6 6.35 8 10									
	26	26.6	6 6.35 8 10 12									
	30	34	8 10 12 14 15									
	34	35	10 12 14 15 16									
	38	40.5	10 12 14 15 16 18 20									
	45	45.2	12 14 15 16 18 20 22									
	55	51	15 16 18 20 22 24 25 28									
70	58.6	18 20 22 24 25 28 30 30 35										

①代号	② D	F	M	紧固螺钉扭矩 (N·m)	额定扭矩 (N·m)	容许偏心 (mm)	容许偏角 (°)	容许转速 (rpm)	惯性矩 (kg·m <sup>2</sup> )	重量 (g)
CGHSX	15	2.7	M3	0.7	3.3	0.3	2	2000	5.7x10 <sup>-7</sup>	17
	17	3.35	M3	0.7	5.5	0.3	2	2000	1.1x10 <sup>-6</sup>	26
	20	3.5	M3	0.7	7.7	0.4	2	2000	2.4x10 <sup>-6</sup>	37
	26	4.5	M4	1.7	11	0.5	2	2000	8.4x10 <sup>-6</sup>	78
	30	6	M4	1.7	26	0.6	2	2000	1.8x10 <sup>-5</sup>	130
	34	6.5	M5	4	35	0.7	2	2000	3.2x10 <sup>-5</sup>	178
	38	7.5	M5	4	55	0.8	2	2000	5.7x10 <sup>-5</sup>	241
	45	7.5	M5	4	66	1	2	2000	1.2x10 <sup>-4</sup>	384
	55	8.5	M6	7	99	1.2	2	2000	3.1x10 <sup>-4</sup>	650
70	10	M8	15	176	1.4	2	2000	9.3x10 <sup>-4</sup>	1200	

▲以上参数由最大孔径测得。