

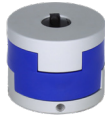
# 铝合金十字滑块型联轴器

## 顶丝型

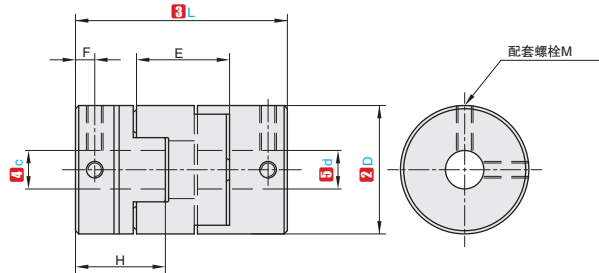


大批量  
订购  
bulk order

产品特点: 胶体材料采用进口材料, 具有良好的耐磨性、腐蚀性、耐油性和电气绝缘性。



①代号	主体 M 材质	弹性体 M 材质	S 表面处理
CPHAJ	高强度铝合金	PA66	阳极氧化处理



### 订购编号示例

▲ c 和 d 开口加工前的公差为 H8。

①代号	-	② D	-	③ L	-	④ c	-	⑤ d	-	(CK)	-	(DK)
CPHAJ	-	20	-	25	-	c5	-	d6	-		-	
标准键槽追加	CPHAJ	20	25	c5	d6	CK	DK					
非标键槽追加	CPHAJ	20	25	c5	d6	CK3	DK4					

▲ 非标键槽加工请按照追加键槽尺寸表, 如有问题请联系销售工程师。

①代号	② D	③ L	④ c ⑤ d 可选范围										E	F	H	M	紧固螺栓扭矩 (N·m)				
CPHAJ	16	18	4	5	6	6.35	7	8													
	20	25	5	6	6.35	7	8	9	9.525	10											12
	25	28	5	6	6.35	8	9	9.525	10	11	12										12.7
	32	33	5	6		8	9	9.525	10	11	12	12.7	14	15	16						17.7
	40	32				8	9	9.525	10	11	12	12.7	14	15	16	17	18	19	20		20
	44	46				8	9	9.525	10	11	12	12.7	14	15	16	17	18	19	20	22	25
	50	38				10	12	12.7	14	15	16	17	18	19	20	22	24	25			
	55	57				10	12	12.7	14	15	16	17	18	19	20	22	24	25	28		
	63	47				14	15	16	17	18	19	20	22	24	25	28	30	32			
	70	77				16	17	18	19	20	22	24	25	28	30	32	35				

①代号	② D	③ L	额定扭矩 (N·m)	容许偏心 (mm)	容许偏角 (°)	容许轴向偏差 (mm)	容许转速 (rpm)	静态逆转刚度 (N·m/rad)	惯性矩 (kg·m <sup>2</sup> )	重量 (g)
CPHAJ	16	18	0.7	1	3	±0.2	9000	30	3.2×10 <sup>-7</sup>	6
	20	25	1.2	1.5	3	±0.2	7000	58	1.0×10 <sup>-6</sup>	18
	25	28	2	2	3	±0.2	6000	130	3.0×10 <sup>-6</sup>	25
	32	33	10	2.5	3	±0.2	4800	270	9.5×10 <sup>-6</sup>	44
	40	32	12	2.8	3	±0.2	3600	520	2.3×10 <sup>-5</sup>	81
	44	46	14	2.9	3	±0.2	3500	560	3.8×10 <sup>-5</sup>	136
	50	38	19	3	3	±0.2	3000	800	6.0×10 <sup>-5</sup>	142
	55	57	26	3.3	3	±0.2	2800	795	9.9×10 <sup>-5</sup>	255
63	47	33	3.5	3	±0.2	2500	1200	2.1×10 <sup>-4</sup>	320	
70	77	45	3.8	3	±0.2	2500	1260	3.9×10 <sup>-4</sup>	445	

▲ 以上参数由最大孔径测得。

### 键槽尺寸公差表

轴孔直径 c-d	b		t		键公称尺寸 b×h
	基准尺寸	公差	基准尺寸	公差	
6~7.9	2	±0.0125	1.0	0.1 0	2×2
8~10	3		1.4		3×3
10.1~12	4	1.8	4×4		
12.1~17	5	2.3	5×5		
17.1~22	6	±0.0180	2.8	0.2 0	6×6
22.1~24	8		3.3		8×7

可选加工	c 孔键槽加工	d 孔键槽加工
代码	CK	DK
技术说明		

▲ 键槽加工仅适用 ≥ 6 的孔径。

▲ 键槽尺寸请参考键槽尺寸公差表。