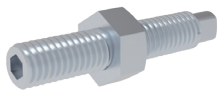


# 调整螺栓

## 内六角扳手槽型 / 锁紧螺帽

### ■内六角扳手槽型

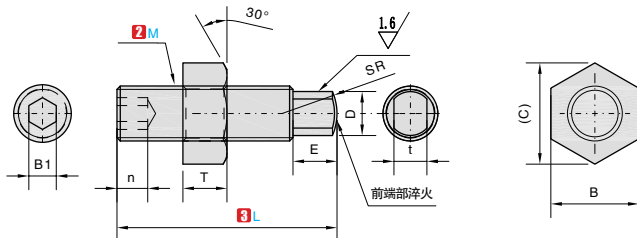


① 代号	调整螺丝	[H] 硬度*	[S] 表面处理	附件 (一个螺帽)	
				[M] 材质	[S] 表面处理
ATLDM	细牙螺纹	45 ~ 50HRC	铬酸盐光泽处理	SS400	铬酸盐光泽处理
ATLZM		45HRC ~	-	相当于 SUS304	-
ATLDN	粗牙螺纹	45 ~ 50HRC	铬酸盐光泽处理	SS400	铬酸盐光泽处理
ATLZN		45HRC ~	-	相当于 SUS304	-
ATKZN		45HRC ~	-	相当于 SUS304	-

产品特点: 可通过调整螺丝来对工件进行微小的位置调整, 从而起到精确定位的作用。

### 订购编号示例

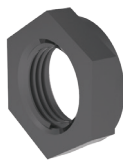
① 代号	-	② M	-	③ L	-
ATLDM	-	M5	-	L20	-



① 代号	② M	③ L 选择				M×螺距		B <sub>1</sub>	n	E	D	SR	t	B	(C)	T	
		4	15	20	25	30	40										4×0.5
(细牙螺纹)	4	15	20	25	30			2	2.2	4	3	4	2.5	7	8.1	4	
ATLDM	5	15	20	25	30	40		2.5	2.8	4	4	5	3	8	9.2		
ATLZM	6		20	25	30	40	50		3	3	5	4.5	6	3	10	11.5	
(粗牙螺纹)	8			25	30	40	50		4	4	6	6	8	4	13	15	5
ATLDN	10				30	40	50	60		5	5	8	8	6	17	19.6	6
ATLZN	12					40	50	60		6	6	10	9	12	19	21.9	

▲不锈钢淬火型 (ATLZM·ATLZN) 可能会因淬火而发生变色。\* 硬度: 前端部淬火硬度

### ■锁紧螺帽

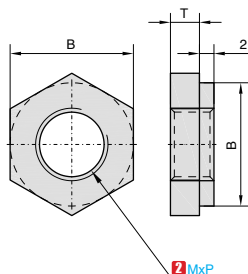


① 代号	相当 [M] 材质	[S] 表面处理
ATQAM	45#	四氧化三铁保护膜
ATQMM		无电解镀锌
ATQBM	SUS304	-

产品特点: 可用于对板进行水平调整和高度调整。

### 订购编号示例

① 代号	-	② M	-
ATQAM	-	M5	-



型号		M×P (细牙螺纹)	T	B
① 代号	② M (细牙螺纹)			
ATQAM ATQMM ATQBM	8	8×0.75	4	13
	10	10×1.0		17
	12	12×1.0		19
	16	16×1.5	5	22
	20	20×1.5		27
	24	24×1.5		32
	30	30×1.5	8	36