



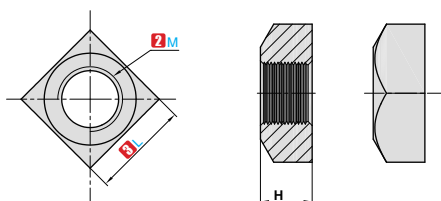
1 代号	类型	M 材质	S 表面处理
NTFD	方型螺母	一般结构钢	镀锌

订购编号示例

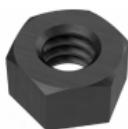
1 代号	-	2 M	-	3 L
NTFD	-	M5	-	L10

▲ 适用标准: GB39-1988/DIN557。

型号			H 厚度
1 代号	2 螺纹	3 L 边长	
NTFD	M4	8	4
	M5		
	M4		
	M5		
	M6	10	4.95
	M6		
	M8		
	M6		
	M8	12	5.8
	M6		
	M8		
	M6		
	M8	13	4.9
	M8		
M5			
M6			
M8	14	5.8	
M6			
M8			
M6			
M8	16	7.7	
M6			
M8			
M10			



六角厚螺母



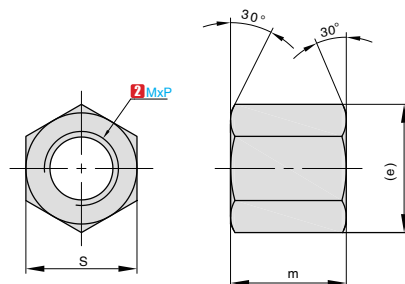
1 代号	类型	M 材质	S 表面处理
NTWAG	加厚型	S45C	发黑
NTWBG		SUS304	—

▲ 适用标准: GB/T6175-2016

订购编号示例

1 代号	-	2 M
NTWAG	-	M8

型号					
1 代号	2 M	螺距 P	m	S	e
NTWAG NTWBG	6*	1	5.7	10	11.05
	8	1.25	7.5	13	14.38
	10	1.5	9.3	16	17.77
	12	1.75	12	18	20.03
	16	2	16.4	24	26.75
	20	2.5	20.3	30	32.95
	24	3	23.9	36	39.55



▲ 带 * 规格仅适用于 NTWBG

F6
垫丝
吊螺母