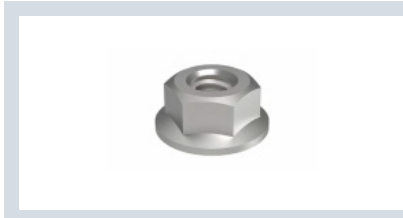


六角螺母

法兰面型 / 盖型

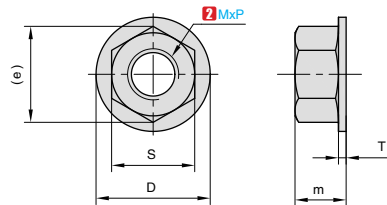


■ 法兰面型



① 代号	类型	[M] 材质	[S] 表面处理
NTWDO	六角法兰型螺母	碳钢	镀锌
NTWBO		SUS304	—

▲ 适用标准: GB/T6177.1-2000



订购编号示例

① 代号	-	② M
NTWDO	-	M5

型号		螺距 P	D	S	(e)	m	T (min)
① 代号	② M						
NTWDO NTWBO	5	0.8	11.8	8	8.79	5	1
	6	1	14.2	10	11.05	6	1.1
	8	1.25	17.9	13	14.38	8	1.2
	10	1.5	21.8	15	16.64	10	1.5
	12	1.75	26	18	20.03	12	1.8
	14	2	29.9	21	23.36	14	2.1
	16	2	34.5	24	26.75	16	2.4
	20	2.5	42.8	30	32.95	20	3

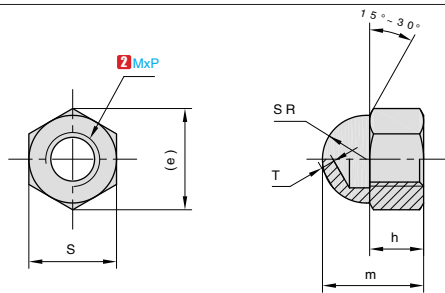
F6
垫片 / 吊环 / 螺母

■ 盖型



① 代号	类型	[M] 材质	[S] 表面处理
NTWBJ	盖型螺母	SUS304	—
NTWDJ		一般结构钢	镀锌

▲ 适用标准: GB/T923-2003



订购编号示例

① 代号	-	② M
NTWBJ	-	M5

型号		螺距 P	m	h	S	D (max)	T (min)	e(约)	SR
① 代号	② M								
NTWBJ NTWDJ	3	0.5	6	2.4	5.5	4.6	2	6.1	3
	4	0.7	8	3.2	7	6.5		7.66	3.25
	5	0.8	10	4	8	7.5		8.79	3.75
	6	1.0	12	5	10	9.5		11.05	4.75
	8	1.25	15	6.5	13	12.5		14.38	6.25
	10	1.5	18	8	17	16		18.9	8
	12	1.75	22	10	19	18	3	21.1	9
	16	2.0	28	13	24	23	4	26.75	11.5
	20	2.5	34	16	30	28	5	33.53	14
	24	3.0	42	19	36	34	6	39.98	17