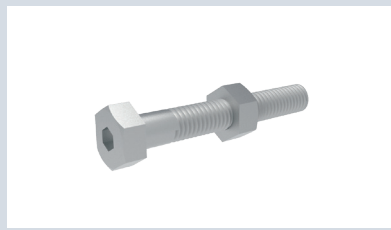


调整螺栓

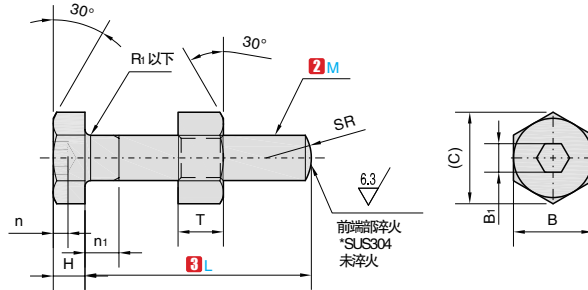
六角螺栓型

■六角螺栓型



① 代号	类型	[M] 材质	[S] 表面处理	附件 (一个螺帽)	
				[M] 材质	[S] 表面处理
ATKDM	细牙螺纹	SCM435	光泽镀锌	SS400	铬酸盐光泽处理
ATKZM		SUS410	-	相当 SUS304	-
ATKDN	粗牙螺纹	SCM435	光泽镀锌	SS400	铬酸盐光泽处理
ATKBN		SUS304	-	相当 SUS304	-
ATKZN		SUS410	-		

产品特点: 360 度旋转, 180 度上下翻转, 合金钢材更加坚固, 4 倍安全系数。



订购编号示例

① 代号	-	② M	-	③ L
ATKDM	-	M5	-	L20

F6
垫片 / 吊环
螺母

① 代号	② M	③ L	M× 螺距		T		B	(C)	B _i	H	n	(n) max.	SR
			细牙螺纹	粗牙螺纹	细牙螺纹	粗牙螺纹							
(细牙螺纹) ATKDM ATKZM (粗牙螺纹) ATKDN ATKBN ATKZN	3	15 20 25 30 35 40	-	3×0.5	-	2.4	5.5	6.4	1.5	2	0.7	3	3
	4	15 20 25 30 35 40 45 50 60	4×0.5	4×0.7	4	3.2	7	8.1	2.5	2.8	1.3	3	4
	5	15 20 25 30 35 40 45 50 60	5×0.5	5×0.8		4	8	9.2	3	3.5	2	3	5
	6	20 25 30 35 40 45 50 60	6×0.75	6×1.0		5	10	11.5	4	4	2.5	5	6
	8	25 30 35 40 45 50 60	8×0.75	8×1.25	5	6.5	13	15	5	5.5	3	5	8
	10	30 35 40 45 50 60 70	10×1.0	10×1.5	6	8	17	19.6	6	7	4	5	10
	12	35 40 45 50 60 70 80	12×1.0	12×1.75		10	19	21.9	8	8	5	10	12
	16	40 45 50 60 70 80 100	16×1.5	16×2.0	8	13	24	27.7	10	10	6	10	16
20	45 50 60 70 80 100 120	20×1.5	20×2.5	10	16	30	34.6	14	13	7.4	10	20	

▲ M3 不适用于细牙螺纹 (ATKDM·ATKZM)。

▲ ATKBN 为 M3~M12