

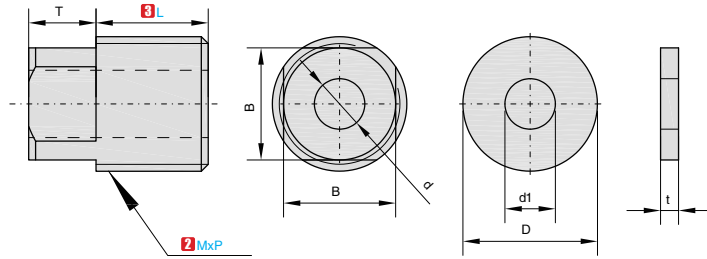
# 调整螺栓 扳手槽大孔型

## ■ 扳手槽大孔型



① 代号	主体		附件 垫圈	
	[M] 材质	[S] 表面处理	[M] 材质	[S] 表面处理
ATSAM	S45C	发黑	Q235	铬酸盐光泽处理
ATSM		无电解镀锌		
ATSBM	SUS304	-	SUS304	-

产品特点：用于大孔调节用。



### 订购编号示例

① 代号	-	② M	-	③ L
ATRAMF	-	M5	-	L10

ATSAM  
扳手槽大孔型

型号		③ 选择 L	B	M×P (细牙螺纹)	d	T	适用螺 栓	D	d <sub>1</sub>	t	D	d <sub>1</sub>	t
① 代号	② M (细牙螺 纹)												
ATSAM ATSM ATSBM	12	10 15 20	10	12×1.0	6	6	M4	10	4.5	1.6	10	4.5	1.5
	16	15 20 25 30	12	16×1.5	8	8	M5	16	5.5	2	12	5.5	2
	20	15 20 25 30 35 40	17	20×1.5	9	10	M6	16	6.5	3.2	13	6.5	3
	24	20 25 30 35 40	19	24×1.5	9	10	M6	16	6.5	3.2	13	6.5	3
	30	25 30 35 40	22	30×1.5	12	12	M8	20	8.5	3	22	8.5	3

F6  
垫片  
螺环  
螺母