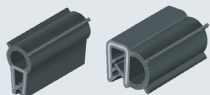


# 密封条

## ■电磁屏蔽型(EPDM)

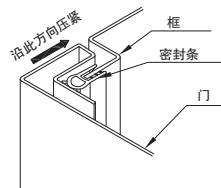
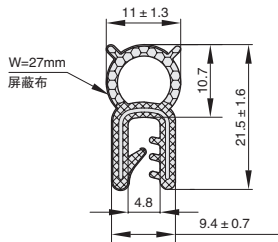


★特点: 自夹紧式密封条

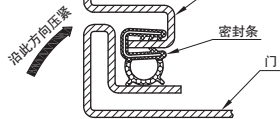
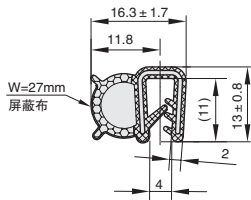
该密封条额外附着一层导电布, 表面电阻 $\Omega/25\text{mm}^2$ , 屏蔽效果 $\text{min}65\text{db}$

该密封条在P-SPZEF11-11/P-SPZEF11-16.3密封条的基础上, 增加了电磁屏蔽(EMI/RFI)的特性无需改变您原有的机柜设计方案。

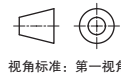
①代号	类型	④材质	颜色	使用温度
P-SPDEB	电磁屏蔽型	EPDM	黑色	-40~120°



P-SPDEB



P-SPDEB



视角标准: 第一视角



订购编号示例

①代号	-	②宽度	-	③L
P-SPDEB	-	11	-	L1

型号	②宽度	③L长度(m) 最小单位1m	夹紧板厚 (mm)	最大压缩量 (mm)	整卷包装 (米/卷)
①代号 P-SPDEB	11	1~	1~3	6	100m/卷
	16.3		2	5	