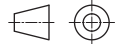
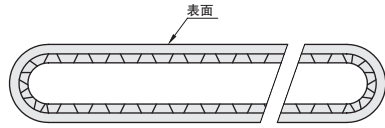
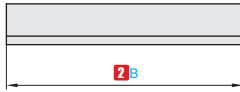
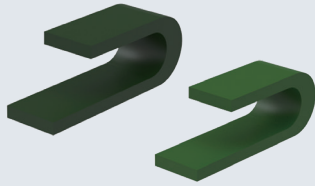


▲食品用: 适用于食品包装输送使用。



视角标准：第一视角



①代号 - ②皮带宽度B - ③皮带长度L  
**PDUSA - B10 - L1000**

①代号	产地	表面材质	表面颜色	表面纹理	总厚度	1%延伸受力	最小轮径	使用温度范围
PJUSA	进口	PU	绿色	光滑	0.8	4	30	-10~+80
PJUSB	进口	PU	绿色	竖槽	1.5	4	30	-10~+80
PJUSC	进口	PU	绿色	光滑	1.5	8	40	-10~+80
PJUSD	进口	PU	绿色	竖槽	2.1	8	50	-10~+80
PJUSE	进口	PU	白色	光滑	0.8	3.5	25	-40~+80
PJUSF	进口	PU	蓝色	光滑	0.8	6.5	25	-10~+80
PJUSG	进口	PU	蓝色	光滑	1.3	4	40	-40~+80
PJUSH	进口	PU	蓝色	光滑	1.6	3.5	50	-10~+80
PDUSA	国产	PU	蓝色	亚光	0.7	4	6	-20~+80
PDUSB	国产	PU	白色	亚光	0.9	4	8	-20~+80
PDUSC	国产	PU	蓝色	布纹	1	6	20	-20~+80
PDUSD	国产	PU	白色	亚光	1.2	4	10	-20~+80
PDUSE	国产	PU	白色	钻石	1.2	4	8	-20~+80
PDUSF	国产	PU	蓝色	亚光	1.3	6	8	-20~+80
PDUSG	国产	PU	白色	光滑	1.3	6	8	-20~+80
PDUSH	国产	PU	白色	亚光	1.4	12	30	-20~+110
PDUSI	国产	PU	白色	光滑	1.5	4	8	-20~+100
PDUSJ	国产	PU	蓝色	布纹	1.5	8	20	-20~+80
PDUSK	国产	PU	白色	亚光	1.5	8	20	-20~+80
PDUSL	国产	PU	白色	钻石	1.7	8	20	-20~+80
PDUSM	国产	PU	蓝色	光滑	2.1	12	40	-20~+80
PDVSA	国产	PVC	白色	光滑	3	8	60	-15~+80

①代号	②皮带宽度B单位mm	③皮带长度L单位mm	
PJUSA	10-600	500-20000	
PJUSB	10-1200		
PJUSC	10-1800		
PJUSD			
PJUSE	10-600		
PJUSF	10-1800		
PJUSG			
PJUSH			
PDUSA	10-3000		
PDUSB			
PDUSC			
PDUSD			
PDUSE			
PDUSF			
PDUSG			
PDUSH			10-1500
PDUSI			10-1600
PDUSJ			10-3000
PDUSK			
PDUSL			
PDUSM			
PDVSA			