

胀紧套

标准型



产品特点：拆卸方便，安装精度高，能自动定心，可以让被联接的零件加工精度降低，降低加工成本。



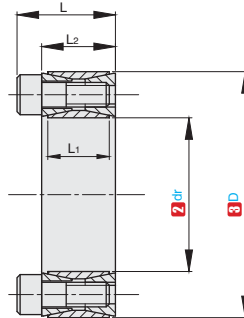
① 代号	主体材质	表面处理
ED	45#	-
EDH		四氧化三铁保护膜
EDN		无电解镀镍
EDS	SUS304	-

- ▲ EDN 提供的螺钉表面为四氧化三铁保护膜。
- ▲ 符合国标 JB/T 7934-1999 Z2 胀紧套标准。

■ 轴及孔部的推荐公差、表面粗糙度

安装面	公差	表面粗糙度
轴外径	h8	Ra1.6 以下
轴孔部内径	H8	Ra3.2 以下

▲ 拆卸用螺纹孔的螺纹径与锁紧螺栓相同。



ED/EDH/EDN/EDS
标准型

订购编号示例

① 代号	-	② 内径 dr	-	③ 外径 D
ED	-	20	-	47

① 代号	主要尺寸					额定负荷		接触面压强		内六角螺钉		螺钉锁紧 扭矩 (N·m) Ts	
	② 内径 dr	③ 外径 D	L	L1	L2	轴向力 (KN)	扭矩 (N·m)	轴 (Mpa)	毂 (Mpa)	数量	规格		
						Ft	Mt	Ps	Ph				
ED EDH EDN EDS	19	47	26	17	20	31	298	286	116	8	M6	14	
	● Δ20	47				31	313	272	116				8
	Δ22	47				31	345	247	116				8
	Δ24	50				35	424	255	123				9
	● Δ25	50				35	441	245	123				9
	Δ28	55				39	549	243	124				10
	● Δ30	55				39	588	227	124				10
	Δ32	60				47	752	255	136				12
	● Δ35	60				47	822	233	136				12
	Δ38	65				55	1042	250	146				14
	● Δ40	65				55	1097	238	146				14
	Δ42	75				83	1740	291	163				12
	● Δ45	75	83	1864	271	163	12						
	Δ48	80	83	1988	254	153	12						
	● Δ50	80	83	2071	244	153	12						
	Δ55	85	97	2658	259	168	14						
	Δ60	90	97	2900	238	158	14						
	Δ65	95	110	3587	250	171	16						
	70	110	153	5345	268	171	14						
	75	115	153	5727	250	163	14						
	80	120	153	6108	235	156	14						
	85	125	175	7417	252	172	16						
	90	130	175	7854	238	165	16						
	95	135	196	9326	254	179	18						
100	145	227	11362	258	178	14							
105	150	227	11985	245	170	14							
110	155	227	12498	234	166	14							
120	165	260	15578	245	178	16							
125	170	260	17095	268	170	18							

ED	EDH/EDN	EDS
库存品	Δ6 天发货	● 库存



小单	大单
1~20	21~
正常	报价

▲ EDS 其他规格可定制

G5
拉手/合页
手柄/手轮
门组件