

# 厚法兰型胀紧套 标准型



大批量  
订购  
bulk order

产品特点: 与 ESFC 型相比法兰厚度增加, 方便定位。



① 代号	主体材质	表面处理
ESK	45#	-

材质备注: 若有特殊需求可提供 45# 无电解镀锌、SUS304 材质的同规格产品。请联系销售工程师。  
 ▲类似国标 JB/T 7934-1999 Z6 胀紧套标准。

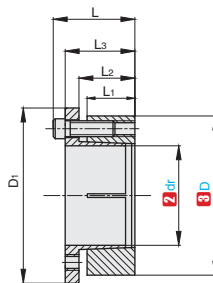
### ■ 轴及孔部的推荐公差、表面粗糙度

安装面	公差	表面粗糙度
轴外径	h8	Ra1.6 以下
轴孔部内径	H8	Ra3.2 以下

▲拆卸用螺纹孔的螺纹径与锁紧螺栓相同。

### 订购编号示例

① 代号	-	② 内径 dr	-	③ 外径 D
ESK	-	14	-	55



ESK  
标准型

① 代号	主要尺寸							额定负荷		接触面压强		内六角螺钉		螺钉锁紧 扭矩 (N·m) Ts											
	② 内径 dr	③ 外径 D	D1	L	L1	L2	L3	轴向力 (KN)	扭矩 (N·m)	轴 (Mpa)	毂 (Mpa)	数量	规格												
								Ft	Mt	Ps	Ph														
ESK	14	55	62	38	17	22	30	42	290	468	119	6	M6	41											
	16								340	410															
	18								380	364															
	19								400	345															
	20								420	328															
	22								460	298															
	24								500	273															
	25								530	262															
	28								590	234															
	30								630	219															
	24	65	72	38	17	22	30	53	630	342	126	5	M8	41											
	25								660	328															
	28								740	293															
	30								790	273															
	32								840	256															
	35								920	234															
	38								1000	216															
	40								1050	205															
	30								80	87					41	20	25	33	52.4	1100	325	122	7	M8	41
	32																			1180	305				
	35	1290	279																						
	38	1400	257																						
	40	1470	244																						
	43	1540	232																						
45	1650	217																							
48	1760	203																							
50	1840	195																							

ESK
6 天发货



小单	大单
1-20	21~
正常	报价

G5  
拉手/合页  
手柄/手轮  
门组件