

# 宽度指定型

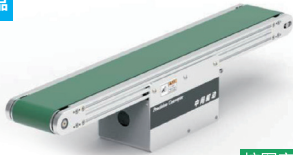
## 中间驱动 3 槽型材 (带轮直径 50mm) · 标准型



大批量  
订购  
bulk order

■ 中间驱动 3 槽型材 (带轮直径 50mm) · 标准型

NEW  
新产品



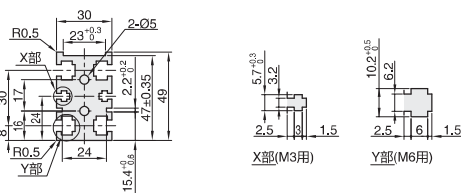
按图定制

■ 定速 / 调速 / 变频型

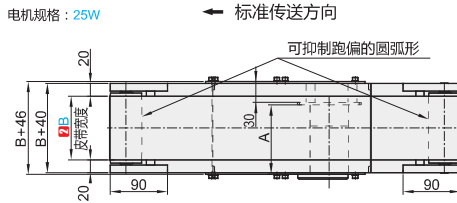
① 代号	类型	M 材质		S 表面处理		
		型材	电机盖板	带轮固定座	型材	电机盖板
PWZAA	宽度指定型	铝合金		表面阳极氧化	电机盖板	喷涂

产品特点: 自由定制化指定长宽, 中负载, 圆弧形辊筒抑制防偏, 驱动位可调。

■ 型材截面图



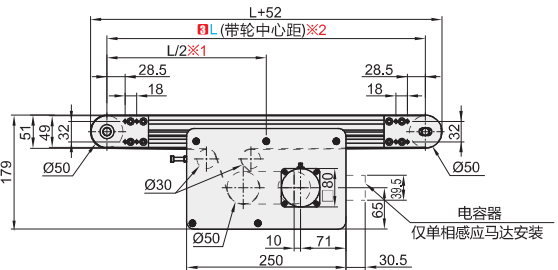
■ 整体尺寸图



▲ 可使用 GB/T6170 规格的六角螺母。

ex.  
安装示例

追加加工	可变更电机安装位置	附带后装螺母
⑩ 代码	MC200	MB4
示例图		
详细说明	指定方法: -MC200 位移仅中间驱动可指定。	指定方法: -MB4 表示每条槽 4 个螺母



▲ 运行时, 皮带位置为滚轮距皮带两侧 5±3mm。  
※1 驱动部可在铝合金型材有槽的范围移动到任意的位置  
※2L ≥ 485 时, 每个槽中均有插入了 4 个螺母。在需要带螺帽插入用沉孔时, 请通过追加加工进行指定。

订购编号示例

① 代号	-	② B	-	③ L	-	④ 输出功率	-	⑤ 电压	-	⑥ 规格	-	⑦ 齿轮头减速	-	⑧ 皮带规格	-	⑨ 电机品牌选择	-	⑩ 追加工代码
PWZAA	-	B50	-	L600	-	W25	-	TA220	-	IM	-	I25	-	H	-	T	-	FZ

① 代号	② B	③ L	电机选择			⑦ 齿轮头减速	⑧ 皮带规格	⑨ 电机品牌选择
			④ 输出功率	⑤ 电压	⑥ 规格			
PWZAA	40 ~ 300	385 ~ 3000	25	TA220 (单相)	IM (定速电机) SCM (速度控制机)	5 7.5 9 12.5 15 18 25 30 36 50 60 75 90 100 120 150 180	H (一般用·绿色) F (食品用·白色) P (耐高温规格·棕色) Q (倾斜用·白色) D (电子传输用·黑色) M (耐油规格·蓝色) U (滑动用·白色) W (防滑用·蓝色)	A (松下电机) T (国产电机) J (精研电机)
			40					
			60					
			90					
				SA220 (三相)	INV (变频器)	▲ 输入功率为 6 时 5 ~ 9 不适用		

▲ 上述皮带厚度因皮带弯曲半径限制, 适用于滚径为 50mm, 平皮带会因各生产商产生表面颜色色差及厚度公差。

■ 长度控制表

代号	B	L385 ~ 500	L505 ~ 600	L605 ~ 700	L605 ~ 700	L705 ~ 800	L805 ~ 3000
PWZAA	40-109	●	●	●	●	●	●
	110-159	●	●	●	●	●	●
	160-209	-	●	●	●	●	●
	210-259	-	-	●	●	●	●
	260-300	-	-	-	●	●	●

▲ "-" 无此规格

E1  
输送机