

弹簧柱塞

旋钮型 / 旋钮短螺纹型

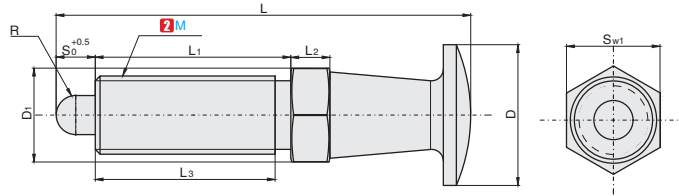
■ 旋钮型



螺纹	旋钮		主体		销			弹簧		(锁紧螺帽)	
	[M] 材质	[M] 材质	[S] 表面处理	[M] 材质	[H] 硬度	[S] 表面处理	[M] 材质	[M] 材质	[S] 表面处理		
细牙	KPYAE	铝合金	SUM22	发黑	45#	50 ~ 60HRC	发黑	SUS631J1	-	-	
	KPYBE		SUS303	-	SUS440C	45HRC ~	-		-	发黑	

订购编号示例

① 代号	-	② M
KPYAE	-	M8



① 代号	② M	螺距 (细牙)	D	D1	S	B	L	L1	L2	L3	L4	Sw1	Sw2	R	许用载荷 (N)	
															min.	max.
KPYAE	8	1	15	11.5	4	4	46	22	5	20	4	10	13	2	3	9
	8L				6		48									12
	10	1	18	13.8	5	5	53	25	5	23	5	12	17	2.5	5	11.5
	10L				8		56									16
KPYBE	12	1.5	21	16.2	6	6	64.5	30	6	27	6	14	19	3	6.5	14.5
	12L				10		68.5									20
	16	1.5	26	21.9	7	8	80	38	8	34.5	8	19	24	4	7.15	18
	16L				12		85									25

F5
弹簧柱塞

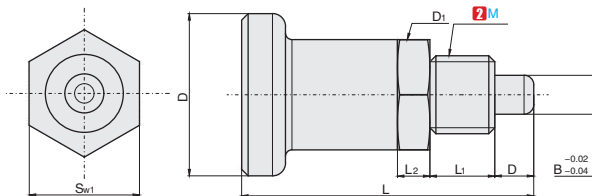
■ 旋钮短螺纹型



		旋钮		主体		销			[S] 表面	弹簧	(锁紧螺帽)	[S] 表面
复位型	自锁型	[M] 材质	[M] 材质	[S] 表面	[M] 材质	[H] 硬度	[S] 表面	[M] 材质	[M] 材质	[M] 材质	[S] 表面	
KPEACN	KPEADN	尼龙6	SUM22L	发黑	45#	50 ~ 60HRC	发黑	SWP-B	-	-		
KPEACM	KPEADM	(黑色亚光)							45#	发黑		

订购编号示例

① 代号	-	② M
KPEACN	-	M12



① 代号	② M	螺距 (细牙)	D	D1	B	S	L	L1	L2	L3	Sw1	许用载荷 (N)	
												min.	max.
(复位型) KPEACN	(自锁型) KPEADN	12	25	19.6	6	6	45	10	5	6	17	7	18
KPEACM	KPEADM	16	31	21.9	8	8	54	12	6	8	19	14	24

分类
目录



返回
主目录

