

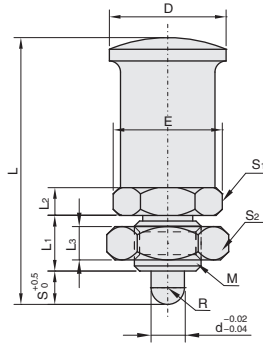
# 旋钮柱塞

F4  
弹簧柱塞

## ■ 螺纹部·复位型/自锁型



①代号		类型	螺纹	旋钮		主体		销			锁紧螺帽		弹簧
复位型	自锁型			M	S	M	S	M	S	H	M	S	M
			材质	表面处理	材质	表面处理	材质	表面处理	硬度	材质	表面处理	材质	
KPCAC	KPCCD	螺纹部	A2017	黑色阳极氧化	SUM22	发黑	S45C	发黑	50~60HRC	SS400	发黑	SUS631J1	
KPCRC	KPCRD	短型	尼龙6	黑色亚光	SUM22L					SS400	发黑	SWP-B	



①代号 - ②M  
KPCAC - M12

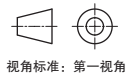
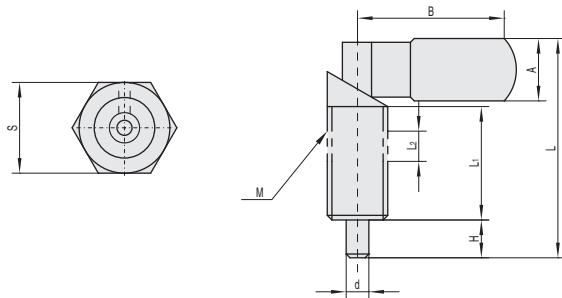
①代号	②M	D	E	d	S	L	L <sub>1</sub>	L <sub>2</sub>	L <sub>3</sub>	S <sub>1</sub>	S <sub>2</sub>	R	负载(N)	
													min.	max.
铝合金旋钮 复位型 自锁型 KPCAC KPCCD	12	1.5	21	6	6	48	10	5	6	17	19	3	6.5	14.5
	16		26	8	7	56	12	6	8	19	24	4	7.5	18
尼龙旋钮 复位型 自锁型 KPCRC KPCRD	12	1.5	25	6	6	45	10	5	6	17	18	—	7	18
	16		31	8	8	54	12	6	8	19	24	—	14	24

kgf=N×0.101972

## ■ 把手型细牙



①代号	类型	螺纹	把手		主体		销			弹簧		锁紧螺帽	
			M	S	M	S	M	H	S	M	M	S	
			材质	表面处理	材质	表面处理	材质	硬度	表面处理	材质	表面处理	材质	表面处理
KPEAF	把手型	带锁紧螺帽	尼龙6	黑色亚光	SUM22L	发黑	S45C	50-60HRC	发黑	SWP-B	S45C	发黑	
KPEBF					SUS303	—	SUS303	—	—	SUS301	SUS303	—	



①代号 - ②M  
KPEAF - M16

①代号	②M	d选择	螺距(细牙)	H	L	L <sub>1</sub>	B	A	L <sub>2</sub>	S	负载(N)	
											Min.	Max.
带锁紧螺帽 KPEAF KPEBF	16	6 8 10	1.5	10	47	30	42	15.5	8	24	11.9	32.1
	20	8 10 12		12	59	36	52	19	10	30	20.9	58.1

kgf=N×0.101972