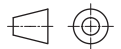
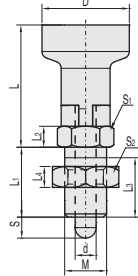


# 旋钮柱塞

## ■ 带锁紧螺帽



①代号	类型		端头形状	螺纹	旋钮材质	主体			销			锁紧螺帽	
						M 材质	S 表面处理	M 材质	S 表面处理	H 硬度	M 材质	S 表面处理	
KPNACQ	紧凑型	复位型	带锁紧螺帽	球面型	细牙	PA	SUM22	发黑	S45C	发黑	50-58HRC	SS400	发黑
KPNBCQ		SUS303					-	SUS303	-	-	SUS304	-	
KPNADQ		SUM22					发黑	S45C	发黑	50-58HRC	SS400	发黑	
KPNBDQ	自锁型						SUS303	-	SUS303	-	-	SUS304	-



视角标准：第一视角



①代号 - ②M  
KPNACQ - M10

①代号	M	螺距 (细牙)	d	S min	D	L		L <sub>1</sub>	L <sub>2</sub>	L <sub>3</sub>	L <sub>4</sub>	S <sub>1</sub>	S <sub>2</sub>	负载 (N)		
						复位型	自锁型							min	max	
复位型 KPNACQ KPNBCQ	自锁型 KPNADQ KPNBDQ	M10	1.0	5	5	21	23	29	17	5	15	5	12	17	7	17
		M12	1.5	6	6	25	28.5	35	20	6	17	6	14	19	9	24
		M16	1.5	8	8	31	35	42.5	26	8	23	8	19	24	11	30

### 特点

#### 复位型

- ①前端通常处于突出状态
- ②拉出旋钮时前端缩回。
- ③如果释放旋钮，前端则会通过内置弹簧力的作用而恢复突出状态。

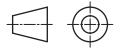
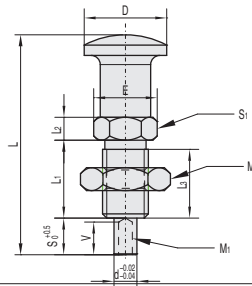
#### 自锁型

- ①前端通常处于突出状态。
- ②拉出旋钮时前端缩回。
- ③如果在保持拉出的状态下旋转90°则可锁定前端缩回的状态。
- ④解除锁定状态时，只需在保持拉出的状态下旋转90°即可。
- ⑤如果释放旋钮，前端则会通过内置弹簧力的作用而恢复突出状态。

## ■ 前端螺纹型·复位型/自锁型



①代号	类型		螺纹	主体			销			锁紧螺帽		弹簧
				M 材质	M 材质	S 表面处理	M 材质	S 表面处理	H 硬度	M 材质	S 表面处理	M 材质
KPOAC	前端螺纹型	带锁紧螺帽	细牙	A2017	SUM22	发黑	S45C	发黑	50~60HRC	SS400	发黑	SUS631J1
KPOBC					KPOBD	SUS303	-	SUS440C	-	45HRC~	SUS303	



视角标准：第一视角



①代号 - ②M  
KPOAC - M10

①代码	M	S	螺距 (细牙)	D	E	d	M <sub>1</sub>	V	L		L <sub>1</sub>	L <sub>2</sub>	L <sub>3</sub>	L <sub>4</sub>	S <sub>1</sub>	S <sub>2</sub>	负载(N)	
									复位型	自锁型							min.	max.
复位型 KPOAC KPOBC	10	5	1	18	13.8	5	M3	5	45	50	17	5	15	5	12	17	4.9	11.6
									48	53								16.1
	12	6	1.5	21	16.2	6	M4	6	54.5	60.5	20	6	17	6	14	19	6.4	14.6
									58.5	54.5								20.1
	16	7	1.5	26	21.9	8	M5	8	68	75.5	26	8	23	8	19	24	7.05	18.1
									73	80.5								25.1