

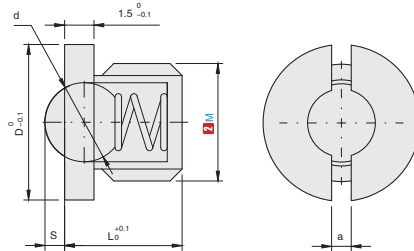
弹簧柱塞

带法兰型 / 内六角短型

带法兰型



	主体			球头		弹簧	可使用温度
	[M] 材质	[H] 硬度	[S] 表面处理	[M] 材质	[H] 硬度	[M] 材质	
POA	45#	29 ~ 35HRC	发黑	SUS440C	55HRC ~	SUS631J1	-30 ~ 80°C
POB	SUS303	-	-				-30 ~ 260°C



订购编号示例

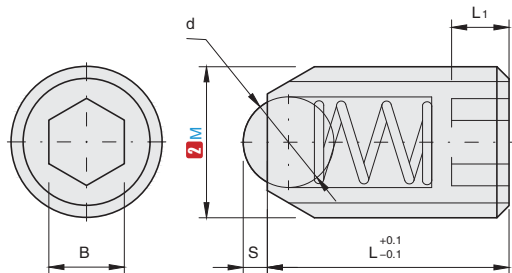
1 代号	-	2 M
POA	-	M5

1 代号	2 M (粗牙螺纹)	D	L	S	d	a	许用载荷 (N)			
							POA		POB	
							min.	max.	min.	max.
POA POB	5	7	5	0.8	3	0.8	0.6	5.6	1.3	6.4
	6	8	6	1	4	1	2.8	6.3	2.7	8
	8	10	7	1.6	5	1.5	2.9	9.6	1.3	10.2
	10	12	9	1.9	6.35		6.4	11.7	6.1	17.2
	12	14	11.5	2.4	7.94	9	15	2.1	18.8	
16	18	16	3.2	9.53	2	9.9	21.5	13	25.5	

内六角短型



	主体	球头		弹簧	调整环	可使用温度
	[M] 材质	[M] 材质	[H] 硬度	[M] 材质	[M] 材质	
PPB	SUS304	SUS440C	59 ~ 66HRC	SUS304-WPB	SUS304	-30 ~ 80°C



订购编号示例

1 代号	-	2 M
PPB	-	M3

1 代号	2 M (粗牙螺纹)	d	S	L	L ₁	B	许用载荷 (N)			
							min.		max.	
PPB	3	2	0.5	5	1	1.5	1	2	2.2	5
	4	2.5	0.8	6	1.2	2	1.1	3.7	2.5	12.6
	5	3		8	1.7	2.5	2.2	5.9	11.7	25.1
	6	4	1	9	1.8	3	4.6	8.7	18.7	35.3
	8	5	1.2	10	1.8	4	7.5	11.9	24.5	46.8
	12	7.1	1.8	18	19	10	18.6	49	26.7	58.7
16	9.5	2.5	24	24	14	19.6	58.8	26.1	62.3	

F5
弹簧柱塞

分类
目录



返回
主目录

