

30 度梯形丝杠

30 度梯形丝杠支座组件 固定端 方型 / 30 度梯形丝杠支座组件 支撑端 方型



隔天发货

大批量
订购
bulk order

库存产品

30 度梯形丝杠支座组件 固定端 方型

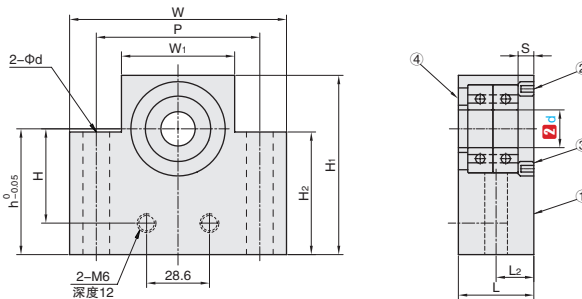


CAD
2D
3D

Type				
支座组件 支持侧组件	支座组件 固定侧	防转动固定件	小型位置显示器安 装用固定件	大型位置显示器安 装用固定件
无	TPSK	TPSK-S	TPSK-CP	TPSK-LP
有	TPSK-SET	TPSK-S-SET	TPSK-CP-SET	TPSK-LP-SET

产品特点：可用于安装丝杠固定组件。

编号	零件名称	数量
①	支座组件主体	1
②	深沟球轴承 (已组装)	2
③	固定环 (已组装)	1
④	轴环 (附件)	1
	支座用螺帽	1
	紧定螺钉带螺钉套件	2



订购编号示例

① 代号	-	② d
TPSK	-	12
TPSK-SET	-	12

① 代号	② d	W	H ₁	W ₁	P	H	H ₂	H	T	D	S	M	紧固螺帽 紧固扭矩 (N·M)
TPSK	8	51	47	25	38	30	35	20	22	6.5	5	8	4.9
	10	69	52	36	52	40	39	30	24	8.5	5	10	9.3
	12		12									13.7	
	15	79	61	41	60				27	11.5	6	15	23.5

- ▲ 将梯形丝杠插入固定侧支座组件。
- ▲ 插入轴环后，临时紧固附带的紧固螺帽。以紧固扭矩的 1/3 紧固。
- ▲ 此时，须将支持侧支座组件插入相反侧，固定后进行作业。
- ▲ 一边转动丝杠轴，一边紧固螺帽，以使整体动作流畅。
- ▲ 整体动作变流畅后，以紧固扭矩完全固定。

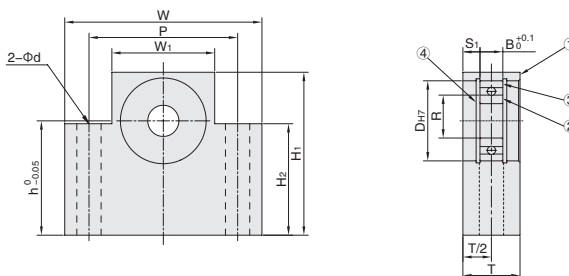
30 度梯形丝杠支座组件 支撑端 方型



CAD
2D
3D

编号	零件名称	数量
①	支座组件主体	
②	深沟球轴承 (已组装)	1
③	孔用挡圈 (已组装)	2
④	轴用挡圈 (附件)	1

产品特点：可用于与固定端组合使用。



订购编号示例

① 代号	-	② d
TPSF	-	12

TPSF

① 代码	② d	W	H ₁	W ₁	P	h	H ₂	D	T	d	B	S ₁
TPSF	8	51	47	25	38	30	35	22	20	6.5	7	6.5
	10	69	52	36	52	40	39	26		8.5	8	6
	12		28					11.5		9	5.5	
	15	79	61	41	60			32				