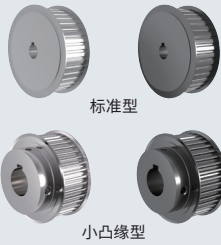


# 梯形齿同步带轮T5型



D3 同步带轮



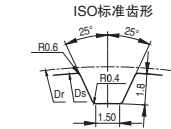
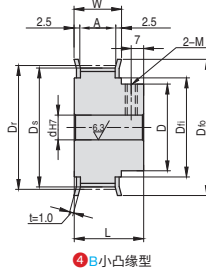
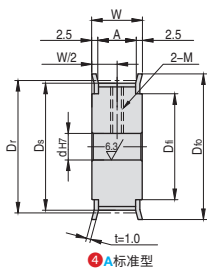
标准型

小凸缘型

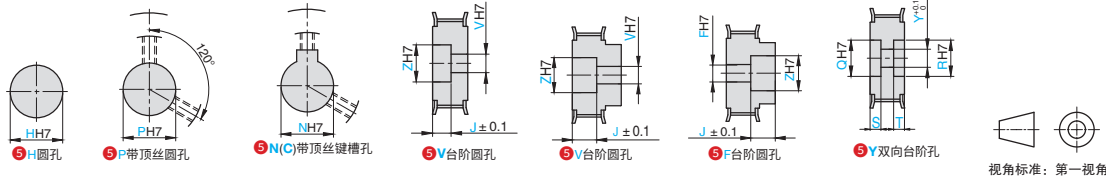
CAD 2D/3D

标准加工  
按图定制

代号				M材质		S表面处理	附件
同步带宽: 10mm	同步带宽: 15mm	同步带宽: 20mm	同步带宽: 25mm	带轮	法兰		固定螺丝
APAA-T5100	APAA-T5150	APAA-T5200	APAA-T5250	铝合金	铝合金	本色阳极氧化	不锈钢
APAB-T5100	APAB-T5150	APAB-T5200	APAB-T5250			黑色阳极氧化	
APAY-T5100	APAY-T5150	APAY-T5200	APAY-T5250			硬质阳极氧化	
APAN-T5100	APAN-T5150	APAN-T5200	APAN-T5250			无电解镀镍	
APSF-T5100	APSF-T5150	APSF-T5200	APSF-T5250	45#	碳钢	四氧化三铁保护膜	钢
APSN-T5100	APSN-T5150	APSN-T5200	APSN-T5250			无电解镀镍	



△齿槽尺寸会因齿数不同而略有差异 (间距:5mm)



1 代号 - 2 公称宽度 - 3 齿数 - 4 带轮形状 - 5 轴孔规格 - 6 追加工  
 APAA - T5100 - 26 - A - N20 - A90  
 APAB - T5150 - 50 - B - P10

1 代号	2 公称宽度	3 齿数	4 带轮形状	5 轴孔规格(指定单位1mm)												Dr	Ds	D	Dfo	Dfi				
				H 圆孔		P 顶丝圆孔		N(C) 顶丝键槽孔		V(F) 台阶孔		Z		J (单位0.1mm)							Y 两端台阶孔		Q-R	S-T (单位0.1mm)
				A形	B形	A形	B形	A形	B形	A形	B形	A形	B形	A形	B形						A形	B形	A形	A形
APAA APAB APAY APAN APSF APSN	T5100	12	A	5~8	-	5~8	-	8	-	5~6	-	7~8	-	-	5~6	7~8	-	-	19.1	18.25	-	24	12	
		14		5~12	5~10	5~10	5~8	8·10·	-	5~10	5~8	7~12	7~10	-	5~10	7~12	-	-	22.28	21.45	14	26	16	
		15		5~14	5~11	5~10	5~8	NK10	-	5~12	5~9	7~14	7~11	-	5~12	7~14	-	-	23.87	23.05	15	28	18	
		16		6~16	6~13	6~12	6~10	8	8	6~14	6~11	8~16	8~13	-	6~14	8~16	-	-	25.46	24.6	17	32	20	
		18		6~18	6~15	6~12	6~10	8·10·	8	6~16	6~11	8~16	8~13	-	6~16	8~18	-	-	28.65	27.8	18	33	22	
		20		6~20	6~15	6~16	6~12	8~16	NK10	6~18	6~13	8~20	8~15	-	6~18	8~20	-	-	31.83	31	19	36	24	
APAA APAB APAY APAN APSF APSN	T5150	22		7~23	7~20	7~18	7~15	8~18	8~12	7~21	7~18	9~23	9~20	-	7~21	9~23	-	-	35.01	34.25	24	40	27	
		24		7~25	7~22	7~20	7~17	8~20	8~14	7~24	7~21	9~26	9~23	-	7~24	9~26	-	-	38.2	37.4	27	45	30	
		25		7~26	7~23	7~20	7~18	8~20	8~15	7~24	7~20	9~26	9~23	-	7~24	9~26	-	-	39.79	39	27	45	30	
		26		8~31	8~27	8~23	8~21	8~22	8~17	8~29	8~25	10~31	10~27	-	8~29	10~31	-	-	41.38	40.6	31	48	35	
		28		8~28	8~24	8~22	8~24	8~18	8~26	8~26	10~31	10~28	-	8~26	10~31	-	-	44.56	43.75	32	48	35		
		34		10~32	10~29	10~26	10~23	10~26	10~18	10~30	10~27	12~32	12~29	-	10~30	12~32	-	-	47.75	46.95	33	52	36	
APAA APAB APAY APAN APSF APSN	T5200	30		10~36	10~33	10~28	10~27	10~28	10~22	10~34	10~31	12~36	12~33	-	10~34	12~36	-	-	50.93	50.1	37	55	40	
		32		10~36	10~33	10~28	10~27	10~28	10~22	10~34	10~31	12~36	12~33	-	10~34	12~36	-	-	54.11	53.25	40	61	45	
		34		10~41	10~36	10~30	10~30	10~30	10~25	10~39	10~34	12~41	12~36	-	10~39	12~41	-	-	57.3	56.45	40	61	45	
		36		10~41	10~36	10~30	10~30	10~30	10~25	10~39	10~34	12~41	12~36	-	10~39	12~41	-	-	63.66	62.85	47	67	50	
		40		10~46	10~43	10~38	10~37	10~38	10~30	10~44	10~41	12~46	12~43	-	10~44	12~46	-	-	70.03	69.2	50	74	58	
		44		12~54	12~46	12~42	12~40	12~40	12~32	12~52	12~44	14~54	14~46	-	12~52	14~54	-	-	76.39	75.55	60	83	63	
APAA APAB APAY APAN APSF APSN	T5250	48		12~59	12~55	12~47	12~45	12~40	12~40	12~57	12~54	14~59	14~56	-	12~57	14~59	-	-	79.58	78.75	63	87	67	
		50		12~63	12~59	12~47	12~45	12~45	12~45	12~61	12~57	14~63	14~59	-	12~61	14~63	-	-	85.93	85.1	67	91	71	
		54		12~68	12~64	12~56	12~54	12~49	12~49	12~66	12~62	14~69	14~65	-	12~66	14~69	-	-	92.28	91.45	71	95	75	
		60		12~76	12~71	12~50	12~50	12~50	12~50	12~74	12~69	14~76	14~71	-	12~74	14~76	-	-	95.49	94.65	75	99	80	

- 轴孔规格 N 时, 轴孔径 9 不能制作。
- △ 轴孔规格 H、P、V、F 时, 如在选择范围内, 轴孔径可选择 4.5、6.35。
- 轴孔规格 C 时, 轴孔径 8、9、11、13、14、17、21~50 不能制作。
- △ 轴孔规格 N 时, 如在可选择范围内, 也可选择 NK10。

尺寸参考

- △ 追加工详情请见 P944
- △ 顶丝附件规格表件 P939
- △ 键槽规格表件 P941



爱安特自营商城焕新登场, 注册有礼, 一键直达



400-6699-428



www.ant-fa.com