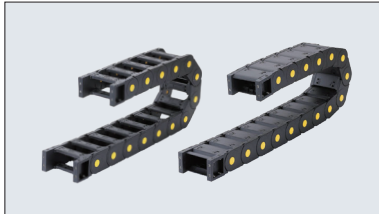




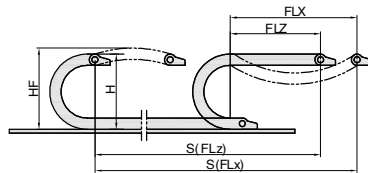
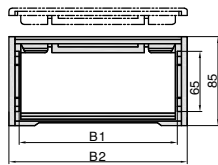
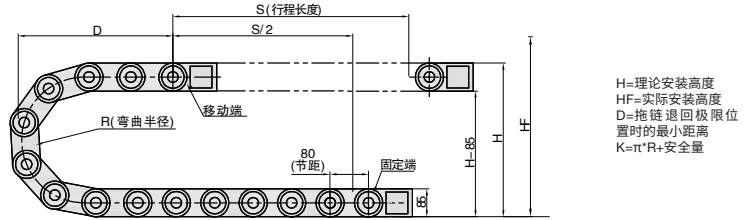
# 国产拖链/接头

## ■ 拖链



代码	类型	开口方向	打开方式	横梁	材质	颜色	允许温度	阻燃等级	附件
DGT65L	65系列	内径开口	两侧打开	桥式	增强尼龙6	黑色	-20°C~80°C	UL94-HB	接头
DGU65L	拖链		封闭式						

▲ 本系列拖链标准型号包含一套接头(移动端、固定端各一个)。  
 ▲ 本系列拖链不包含分隔片,分隔片需要单独购买。



视角标准: 第一视角

▲ 链节数/m=13。

M1  
拖链



①代号 - ②内宽B1 - ③弯曲半径R - ④链节数 N  
 DGT65L - 50 - R150 - N20

①代号	②内宽B1	③弯曲半径R	④链节数 N	接头	安装尺寸			实际安装高度 H <sub>F</sub>	外宽 B <sub>2</sub>	节距 P	最大电缆直径 (mm)	最大架空长度 (m)	最大允许行程 (m)	最大垂直悬挂 (m)
					H	D	K							
DGT65L	50	150		D65NJ-50	385	285	750	465	81	80	60	4.0	100.0	40
		200			485	335	910	565						
		250			585	390	1070	665						
	75	150	D65NJ-75	385	285	750	465	106						
		200		485	335	910	565							
		250		585	390	1070	665							
	100	150	D65NJ-100	385	285	750	465	131						
		200		485	335	910	565							
		250		585	390	1070	665							
	125	150	D65NJ-125	385	285	750	465	156						
		200		485	335	910	565							
		250		585	390	1070	665							
	130	150	D65NJ-130	385	285	750	465	161						
		200		485	335	910	565							
		250		585	390	1070	665							
	150	150	D65NJ-150	385	285	750	465	181						
		200		485	335	910	565							
		250		585	390	1070	665							
175	150	D65NJ-175	385	285	750	465	206							
	200		485	335	910	565								
	250		585	390	1070	665								
200	150	D65NJ-200	385	285	750	465	231							
	200		485	335	910	565								
	250		585	390	1070	665								
250	150	D65NJ-250	385	285	750	465	281							
	200		485	335	910	565								
	250		585	390	1070	665								
DGU65L	75	150	D65NJ-75	385	285	750	465	106						
		200		485	335	910	565							
		250		585	390	1070	665							
	100	150	D65NJ-100	385	285	750	465	131						
		200		485	335	910	565							
		250		585	390	1070	665							
	130	150	D65NJ-130	385	285	750	465	161						
		200		485	335	910	565							
		250		585	390	1070	665							
	150	150	D65NJ-150	385	285	750	465	181						
		200		485	335	910	565							
		250		585	390	1070	665							
175	150	D65NJ-175	385	285	750	465	206							
	200		485	335	910	565								
	250		585	390	1070	665								

▲ 在选择安装高度时,应对参考表中实际安装高度HF值。  
 ▲ 架空长度请参考架空长度与负载关系图,超长或超宽请咨询客服。  
 ▲ 初次购买该款拖链建议多选一节,以避免长度不够。



交货期

6天发货



数量	1~9	10~
折扣率	100%	另行报价