

精制万向球

导向螺栓型 / 导向螺栓锥型



■ 导向螺栓型

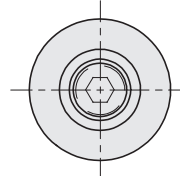
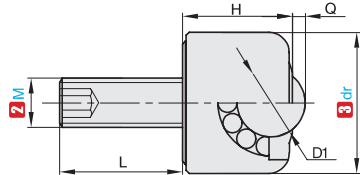
进口产品



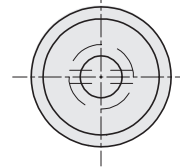
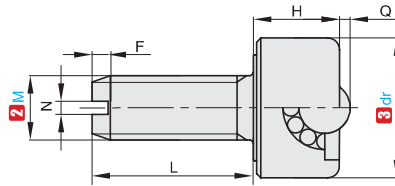
① 代号	本体	主球	滚珠	封盖	螺丝
JASSS	SUS420J2	SUS440C	SUS440C	SUS304	SUS304
JASSL	SUS420J2	SUS440C	SUS440C	SUS304	SUS304

产品特点: 向上专用, 主要用于重物的移动、方向转换、切断冲床等搬送线, 传输系统的转弯

JASSS
导向螺栓型
(内六角槽)



JASSL
导向螺栓型
(平口槽)



订购编号示例

① 代号 - ② M - ③ dr
JASSS - M6 - d13

① 代号	② M	③ dr	D ₁	Q	H	L	F	N	使用荷重 N	自重 g
JASSS JASSL	M6	▲ 13	4.76	1	8	15	1.5	1.2	98	10
	M6	▲ 17	6.35	2	9	15	1.5	1.2	196	20
	M8	▲ 18	7.94	2	12	18	2	1.2	294	30
	M8	23	11.11	2.1	17.9	20	-	-	392	60
	M8	28	14.29	3.5	21.5	23	-	-	490	100
	M6	▲ 24	15.88	4	16.5	12	1.5	1.2	686	50
	M8	41	22.23	4	31	32	-	-	980	290
	M10	52	25.4	6	39	40	-	-	1470	600
M12	71.8	38.1	10	55	15	-	-	2540	1600	

▲带 ▲底部为平口槽, 其他为内六角槽

■ 导向螺栓锥型

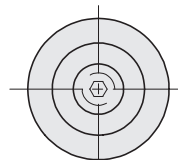
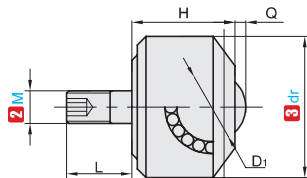
进口产品



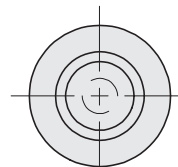
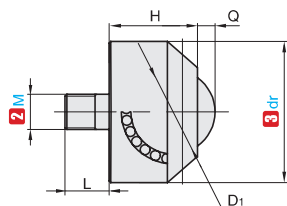
① 代号	本体	主球	滚珠	封盖
JBASS	S45CF	SUS440	SUS440	A5056
JBBSS	SWCH12	SUS440	SUS440	A5056
JBCS	S45CF	SUS440	SUS440	A5056
JBS	SWCH12	SUS440	SUS440	A5056

产品特点: 向上专用, 主要用于重物的移动、方向转换、切断冲床等搬送线, 传输系统的转弯

JBASS/JBBSS
导向螺栓锥型
(内六角槽)



JBCS/JBS
导向螺栓锥型
(平头)



订购编号示例

① 代号 - ② M - ③ dr
JBASS - M2 - d8

① 代号	② M	③ dr	D ₁	Q	H	L	使用荷重 N	自重 g
JBASS JBBSS JBCS JBS	M2	▲ 8	4.76	1	5	2.5	49	3
	M3	13	6.35	1	9.5	6	98	11
	M4	15	7.94	1	11.5	8	147	21

分类目录



返回目录



E4
万向球