

# 精制万向球

圆头外螺纹杆型 / 凸缘型·阶梯螺栓型



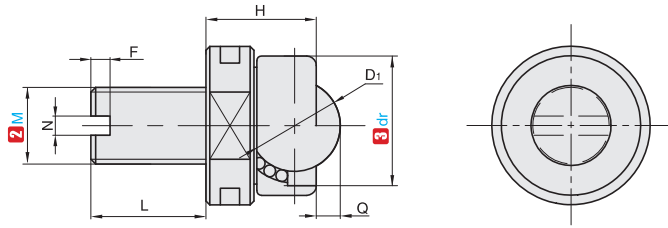
## ■圆头外螺纹杆型

进口产品



①代号	主球	滚珠	本体	封盖
JMAN	POM	不锈钢	POM	POM
JMBP	UHMWPE			
JMCP	3F			
JMDP	PEEK			
JMEP	SP			

⚠ 因使用环境各有不同, 所以使用荷重没有标注  
 ⚠ 本体及封盖的材质可变更为黑色的 POM  
 产品特点: 向上专用。



订购编号示例

①代号 - ② M - ③ dr  
 JMAN - M8 - d15

JMAN/JMBP/JMCP/JMDP/JMEP  
 圆头外螺纹杆型

①代号	② M	③ dr	D <sub>1</sub>	Q	H	L	F	N
JMAN JMBP JMCP JMDP JMEP	M8	15	9.53	2.5	11.5	12	5	2

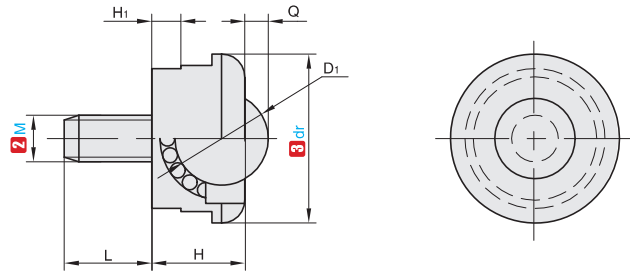
## ■凸缘型·阶梯螺栓型

进口产品



①代号	本体	主球	滚珠	封盖
JKN	POM	POM	POM	POM
JKP	POM	ESD UHMWPE	POM	POM

⚠ 螺丝的拧紧扭力推荐值为 0.8N·m 以下  
 产品特点: 向上专用, 主要用于食品, 医药品生产工厂等搬送上线。



订购编号示例

①代号 - ② M - ③ dr  
 JKN - M8 - d29

JKN/JKP  
 凸缘型·阶梯螺栓型

①代号	② M	③ dr	D <sub>1</sub>	Q	H	L	H <sub>1</sub>	使用荷重 N	自重 g
JKN JKP	M8	29	15.88	4	16	15	5	29.4	10

分类目录



返回主目录



E4  
万向球