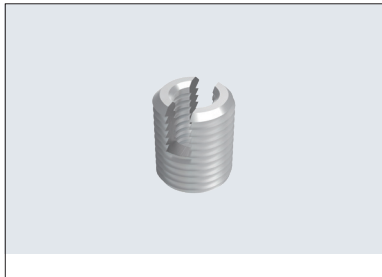
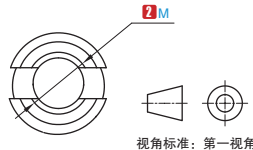
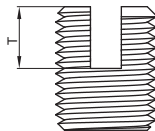


## ■自攻开口型螺纹套



①代号	类型	④材质	⑤表面处理
LWZT	自攻开槽型	碳钢	镀彩锌
LWZS		SUS304	无



①代号 - ②M - ③L  
LWZT - M3 - L6

①代号	②M	③L	螺距	最小钻孔深度T	参考钻孔直径	
					金属	塑料
LWZT LWZS	3	6	0.5	8	4.7-4.8	4.6-4.7
	4	8	0.7	10	6.1-6.2	6.0-6.1
	M5	10	0.8	13	7.5-7.6	7.3-7.5
	6	14	1	17	9.2-9.4	8.9-9.2
	M8	15	1.25	18	11.2-11.4	10.9-11.2
	10	18	1.5	22	13.2-13.4	12.9-13.2
	M12	22	1.75	26	15.2-15.4	14.9-15.2
	16	22	2	27	19.2-19.4	18.9-19.2
	20	27	2.5	32	25.2-25.4	24.9-25.2