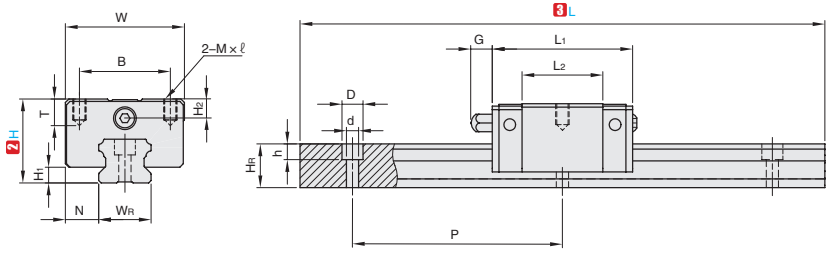


①代号	类型	精度	预压	滑块数	导轨固定方式	滑块固定方式	硬度	材质
GESD	组合件	普通级	无预压	1	上锁式	上锁式	58HRC ~	碳钢
GES2D				2				
GESDH	组合件	高精度	无预压	1	上锁式	上锁式	58HRC ~	碳钢
GES2DH				2				



①代号 - ②H - ③L - ④追加代号
 GESD - H24 - L200
 GESD - H24 - L500 - Z2

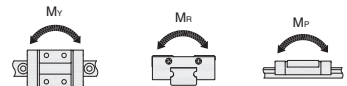
型号			③L	H ₁	N	滑块尺寸							
①代号	代码	②H				W	B	L ₂	L ₁	M×l	T	G	H ₂
GESD GESDH GES2D GES2DH	15	24	100~4000	4.5	9.5	34	26	23.1	40.1	M4×6	6	5.7	5.5
	20	28		6	11	42	32	29	50	M5×7	7.5	12	6
	25	33		7	12.5	48	35	35.5	59.1	M6×9	8	12	8
	30	42		10	16	60	40	41.5	69.5	M8×12	9	12	8

型号			滑轨尺寸							基本 动额定负载 C(kN)	基本 静额定负载 Co(kN)	重量	
①代号	代码	②H	W _R	H _R	D	h	d	P	固定螺栓尺寸			滑块 (kg)	滑轨 (kg/m)
GESD GESDH GES2D GES2DH	15	24	15	12.5	7.5	5.3	4.5	60	M4×16	5.35	9.40	0.09	1.25
	20	28	20	15.5	9.5	8.5	6	60	M5×16	7.23	12.74	0.15	2.08
	25	33	23	18	11	9	7	60	M6×20	11.40	19.50	0.25	2.67
	30	42	28	23	14	12	9	80	M8×25	16.42	28.10	0.45	4.35

▲ 轨道安装孔端距参考技术信息【安装孔端距】 ▶ P332参数表“高组低组型”。



追加加工	④追加代号	描述
组合件 滑块数增加	Z2~Z8	在单个滑块的产品上增加2-8滑块,并安装在导轨上。 例: GEST-H24-L1000-Z4 1000长的导轨上组装5件滑块
互换件 滑块数增加	ZB2~ZB8	在单个滑块的产品上增加2-8滑块,并单独包装。 例: GEST-H24-L1000-ZB4 1000长的导轨上组装1件滑块,另外4件滑块单独包装。
双轴平行使用	BP	将两个滑轨的高度H配合误差设置为15μm以内。 H8的L145以上、H10的L295以上、H13的L495以上不适用。 低温镀黑铬处理产品不适用。
轴端孔距	LC	滑轨端面尺寸可自定义 例: GHSN-H28-L1000。 L1000的滑轨两端尺寸默认均分L20 例: GHSN-H28-L1000-LC10 L1000的滑轨左端(LC)尺寸L10,另一端为L30。



②H	容许静力矩		
	Mr KN-m	Mp KN-m	Mv KN-m
24	0.08	0.04	0.04
28	0.13	0.06	0.06
33	0.23	0.12	0.12
42	0.40	0.21	0.21



交货期

5天发货

数量	1~20	21~
交货期	5工作日	现询



数量	1~9	10~
折扣率	100%	另行报价

B3
及配件
直线
导轨

- ▲ 互换件滑块仅普通精度无预压
- ▲ 滑块只允许单滑块产品追加
- ▲ 双轴平行使用仅适用于高精度系列
- ▲ 双轴平行使用以两个滑轨为一组进行发货



爱安特自营商城焕新登场,注册有礼,一键直达



400-6699-428



www.ant-fa.com