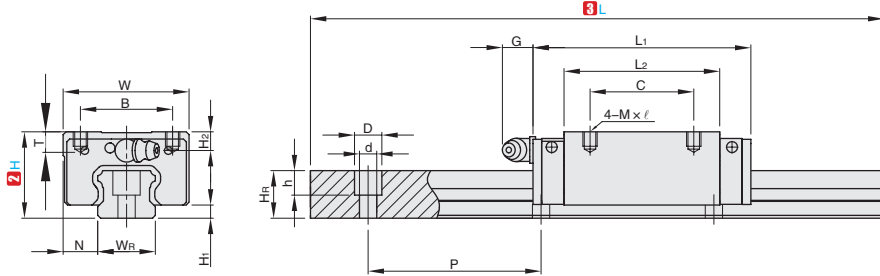


CAD
2D
3D

按图定制

①代号	类型	精度	预压	滑块数	导轨固定方式	滑块固定方式	H硬度	M材质
GESN GES2N	组合件	普通级	无预压	1	上锁式	上锁式	58HRC~	碳钢
				2				
GESNH GES2NH	组合件	高精度	无预压	1				
				2				



①代号 - ②H - ③L - ④追加代号
 GESN - H24 - L200
 GESN - H24 - L500 - Z2

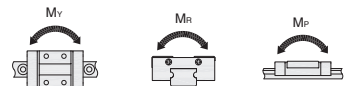
型号			③L	滑块尺寸											
①代号	代码	②H		H ₁	N	W	B	C	L ₂	L ₁	M×ℓ	T	G	H ₂	H ₃
GESN GESNH GES2N GES2NH	15	24	100~4000	4.5	9.5	34	26	26	39.8	56.8	M4×6	6	5.7	5.5	6
	20	28		6	11	42	32	32	48.1	69.1	M5×7	7.5	12	6	6
	25	33		7	12.5	48	35	35	59	82.6	M6×9	8	12	8	8
	30	42		10	16	60	40	40	70.1	98.1	M8×12	9	12	8	9

型号			滑轨尺寸						基本 动额定负载 C(kN)	基本 静额定负载 Co(kN)	重量		
①代号	代码	②H	W _R	H _R	D	h	d	P			固定螺栓尺寸	滑块 (kg)	滑轨 (kg/m)
GESN GESNH GES2N GES2NH	15	24	15	12.5	7.5	5.3	4.5	60	M4×16	7.83	16.19	0.15	1.25
	20	28	20	15.5	9.5	8.5	6	60	M5×16	10.31	21.13	0.24	2.08
	25	33	23	18	11	9	7	60	M6×20	16.27	32.4	0.41	2.67
	30	42	28	23	14	12	9	80	M8×25	23.70	47.46	0.76	4.35

▲ 轨道安装孔端距参考技术信息【安装孔端距】 ▶ P332参数表“高组低组型”。



追加加工	④追加代码	描述
组合件 滑块数增加	Z2-Z8	在单个滑块的产品上 增加2-8滑块,并安装在导轨上. 例: GESN-H24-L1000-Z4 1000长的导轨上组装5件滑块
互换件 滑块数增加	ZB2-ZB8	在单个滑块的产品上 增加2-8滑块,并单独包装. 例: GESN-H24-L1000-ZB4 1000长的导轨上组装1件滑块, 另外4件滑块单独包装。
双轴平行使用	BP	将两个滑轨的高度H配合误差设置为15μm以内。 H8的L145以上、H10的L295以上、H13的L495以上不适用。 低温镀黑路处理产品不适用。
轴端孔距	LC	滑轨端面尺寸可自定义 例: GHSN-H28-L1000。 L1000的滑轨两端尺寸默认均分L20 例: GHSN-H28-L1000-LC10 L1000的滑轨左端(LC)尺寸L10,另一端为L30。



②H	容许静力矩		
	Mr KN-m	Mp KN-m	My KN-m
24	0.13	0.10	0.10
28	0.22	0.16	0.16
33	0.38	0.32	0.32
42	0.68	0.55	0.55



交货期 **5天发货**

数量	1~20	21~
交货期	5工作日	现询



数量	1~9	10~
折扣率	100%	另行报价

- ▲ 互换件滑块仅普通精度无预压
- ▲ 滑块只允许单滑块产品追加
- ▲ 双轴平行使用仅适用于高精度系列
- ▲ 双轴平行使用以两个滑轨为一组进行发货

B3
及
直
线
导
轨

