

高品质微型直线导轨

加长·碳钢·可互换



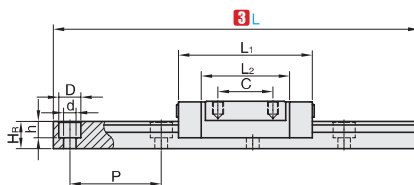
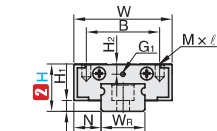
CAD
2D
3D



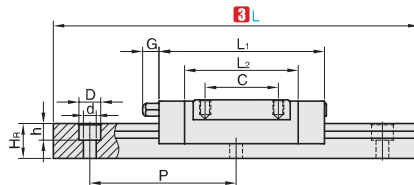
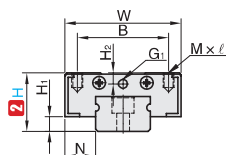
按图定制

| ①代号 | 类型 | 精度 | 预压 | 滑块数 | 导轨固定方式 | 滑块固定方式 | H 硬度 | M 材质 |
|-----------|-----|-----|-----|-----|--------|--------|---------|------|
| HQ-GMSL | 组合件 | 普通级 | 无预压 | 1 | 上锁式 | 上锁式 | 58HRC ~ | 碳钢 |
| HQ-GMS2L | | | | 2 | | | | |
| HQ-GMSLH | | 高精度 | 轻预压 | 1 | | | | |
| HQ-GMS2LH | | | | 2 | | | | |
| HQ-GMSLP | | 精密级 | | 1 | | | | |
| HQ-GMS2LP | | | | 2 | | | | |

H8、H10、H13



H16



订购编号示例

| ①代号 | - | ②H | - | ③L | - | ④追加代号 |
|---------|---|----|---|------|---|-------|
| HQ-GMSL | - | H8 | - | L200 | - | |
| HQ-GMSL | - | H8 | - | L500 | - | Z2 |

| 型号 | | 滑块尺寸 | | | | | | | | | | | |
|-----------|----|---------|----------------|-----|----|----|----|----------------|----------------|--------|----------------|-----|----------------|
| ①代号 | ②H | ③L | H ₁ | N | W | B | C | L ₂ | L ₁ | M×ℓ | H ₂ | G | G ₁ |
| HQ-GMSL | 8 | 50~1000 | 1.5 | 5 | 17 | 12 | 13 | 22.9 | 33.9 | M2×2.5 | 1.8 | - | 1.2 |
| HQ-GMS2L | 10 | | 2.2 | 5.5 | 20 | 15 | 16 | 30.9 | 43.5 | M3×3 | 2.2 | - | 1.2 |
| HQ-GMSLH | 13 | | 3 | 7.5 | 27 | 20 | 20 | 34.7 | 49.3 | M3×3.5 | 2.85 | - | 1.2 |
| HQ-GMS2LH | 16 | | 4 | 8.5 | 32 | 25 | 25 | 43.6 | 62.2 | M3×4 | 3 | 4.5 | M3 |
| HQ-GMSLP | | | | | | | | | | | | | |

| 型号 | | 滑轨尺寸 | | | | | | | 基本 动额定负载 C(kN) | 基本 静额定负载 Co(kN) | 重量 | |
|-----------|----|----------------|----------------|-----|-----|-----|----|--------|----------------------|-----------------------|--------------|------|
| ①代号 | ②H | W _R | H _R | D | h | d | P | 固定螺栓尺寸 | | 滑块 (kg) | 滑轨 (kg/m) | |
| HQ-GMSL | 8 | 7 | 4.7 | 4.2 | 2.3 | 2.4 | 15 | M2×6 | 1.38 | 1.98 | 0.012 | 0.22 |
| HQ-GMS2L | 10 | 9 | 6.05 | 6 | 3.3 | 3.5 | 20 | M3×8 | 2.61 | 4.12 | 0.023 | 0.35 |
| HQ-GMSLH | 13 | 12 | 7.5 | 6 | 4.5 | 3.5 | 25 | M3×8 | 3.78 | 5.92 | 0.048 | 0.63 |
| HQ-GMS2LH | 16 | 15 | 9.5 | 6 | 4.5 | 3.5 | 40 | M3×10 | 6.41 | 9.13 | 0.081 | 1.03 |

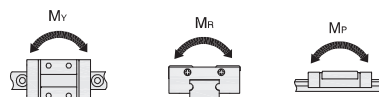
▲ 轨道安装孔端距参考技术信息【安装孔端距】 P331 参数表“微型导轨 - 标准型”。



| 追加加工 | ④追加代码 | 描述 |
|--------------|---------|---|
| 组合件 滑块数增加 | Z2~Z8 | 在单个滑块的产品上 增加 2~8 滑块，并安装在导轨上。 例：HQ-GMSL-H8-L1000-Z4 1000 长的导轨上组装 5 件滑块 |
| 互换件 滑块数增加 | ZB2~ZB8 | 在单个滑块的产品上 增加 2~8 滑块，并单独包装。 例：HQ-GMSL-H8-L1000-ZB4 1000 长的导轨上组装 1 件滑块，另外 4 件滑块单独包装。 |

▲ 互换件滑块仅普通精度无预压

▲ 滑块只允许单滑块产品追加



| ②H | 容许静力矩 | | |
|----|------------------------|------------------------|------------------------|
| | M _R KN-m | M _P KN-m | M _Y KN-m |
| 8 | 7.64 | 4.82 | 4.82 |
| 10 | 19.66 | 18.64 | 18.64 |
| 13 | 38.3 | 36.34 | 36.34 |
| 16 | 73.6 | 57.98 | 57.98 |



| | |
|-------|-----|
| 1-20 | 21~ |
| 5 工作日 | 现询 |



| | |
|------|------|
| 1-9 | 10~ |
| 100% | 另行报价 |

分类
目录



返回
主目录



B3
及直
配线
导轨