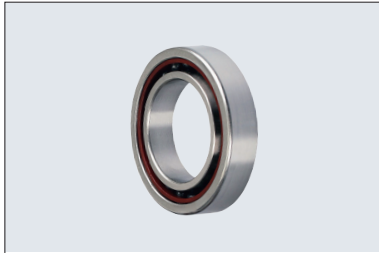
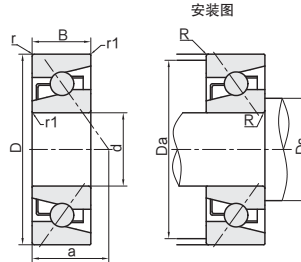


★ 产品特点: 本产品适用于高精度、重载荷的场合, P4 精度



●代号	类型	结构	后置代号	轴承M材质	
				GB	JIS
BCC	标准型	万能组合	SU: 单列万能配对	GCr15	SUJ2
HQ-BCC	进口型				



视角标准: 第一视角



型号  
BCC-7001SU

●代号	●公称规格	d	D	B	r (min)	r1 (min)	基本额定载荷				容许转速 rpm (参考)	作用点a	安装尺寸			重量 g (参考)
							标准型		进口型				Ds (min)	Da (max)	R (max)	
							动载荷/KN	静载荷/KN	动载荷/KN	静载荷/KN						
BCC (标准型) HQ-BCC (进口型)	7000SU	10	26	8	0.3	0.15	5.1	2.29	5.3	2.49	63900	6.4	12.5	23.5	0.3	19
	7001SU	12	28	9			5.6	2.7	5.8	2.9	57500	6.7	14.5	25.5		21
	7002SU	15	32	9			6.05	3.2	6.25	3.4	49000	7.6	17.5	29.5		30
	7003SU	17	35	10			6.4	3.6	6.6	3.8	44300	8.5	19.5	32.5		39
	7004SU	20	42	12	0.6	0.3	10.9	6.35	11.1	6.55	37100	10.1	25	37	0.6	67
	7005SU	25	47	12			11.5	7.2	11.7	7.4	32000	10.8	30	42		78
	7006SU	30	55	13			14.9	10.1	15.1	10.3	27100	12.2	36	49		114
	7007SU	35	62	14			18.9	13.5	19.1	13.7	23800	13.5	41	56		151
	7008SU	40	68	15	1	0.6	20.4	15.7	20.6	15.9	21300	14.7	46	62	1	189
	7009SU	45	75	16			24.2	19.1	24.4	19.3	19200	16	51	69		238
7010SU	50	80	16	25.8			21.7	26	21.9	17700	16.7	56	74	259		

- ▲ 1kgf=9.8N
- ▲ 不承诺此产品品牌
- ▲ 亦可提供其它精度的产品
- ▲ 更多规格请咨询客服



交货期 **4**天发货

数量	1-50
交货期	4 工作日

C2 轴承关节轴承  
锁紧螺母