

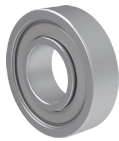
进口型 微型深沟球轴承

两面带防尘盖



■ 两面带防尘盖

进口产品

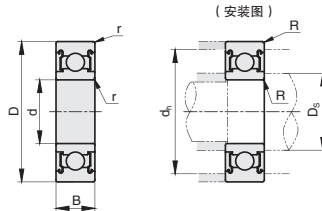


① 代号	轴承精度	后置代号	轴承材质	
			GB	JIS
			HQ-BRC HQ-SBRC	GB/T307.1 6级

产品特点: 本产品适用于高精度、重载荷的场合
两侧的铁盖具有较好的防尘性

订购编号示例

① 代号 ② 公称规格
HQ-BRC-626ZZ



型号		d	D	B	r (min)	基本额定载荷		最大容许转速 (rpm)	安装尺寸			重量 g (参考)
① 代号	② 公称规格					动载荷 /N	静载荷 /N		Ds (min)	dh (max)	R (max)	
HQ-BRC (轴承钢) HQ-SBRC (不锈钢)	682ZZ	2	5	2.3	0.08	143	40	85000	2.7	3.9	0.08	0.17
	692ZZ		6	3	0.15	281	79	75000	3	4.8	0.15	0.38
	602ZZ		7	3.5		328	102	60000	3.2	5.8		0.58
	682AZZ	2.5	6	2.6	0.08	178	59	71000	3.7	4.9		0.08
	692AZZ		7	3.5	0.15	328	102	63000	3.85	5.65	0.15	0.55
	673ZZ	3	6	2.5	0.08	242	94	71000	3.6	5.4	0.08	0.2
	683ZZ		7	3	0.1	390	130	63000	3.9	5.8	0.1	0.45
	693ZZ		8	4	0.15	560	180	60000	4.2	6.8	0.15	0.61
	603ZZ	9	5	571		189	56000	7.8		1.13		
	623ZZ	10	4	640		224	50000	8.8		1.6		
	633ZZ	4	13	5	0.2	1301	488	40000	4.6	11.4	0.2	3.43
	674ZZ		7	2.5	0.08	222	88	60000		6.4	0.08	0.28
	684ZZ		9	4	0.15	640	224	53000		5	7.8	0.1
	694ZZ	11	715			276	48000	5.2	9.8	0.15	1.8	
	604ZZ	12	957			350		10.4	0.2	2.34		
	624ZZ	5	13	5	0.2	1310	490	40000	5.6	11.4	0.2	3.2
	634ZZ		16	5	0.3	1340	523	36000	6	14	0.3	5.44
	675ZZ		8	2.5	0.1	218	131	53000	5.8	7.4	0.1	0.34
	685ZZ	6	11	5	0.15	715	282	45000	6.2	9.8	0.2	1.96
	695ZZ		13	4	0.2	1080	490	43000	6.6	11.4		2.4
	605ZZ		14	5		1330	505	40000	12.4	3.5		
	625ZZ	7	16	6	0.3	1760	680	36000	7	14	0.3	4.8
	635ZZ		19	6	2336	896	32000	17		8.89		
	676ZZ		10	3	0.1	496	218	45000		7.04	9.3	0.1
	686ZZ	8	13	5	0.16	1080	440	40000	7	11.8	0.2	2.69
	696ZZ		15	5	0.2	1350	530		7.6	13.4		3.8
	606ZZ		17	6	0.3	2190	865		38000	15		6
	626ZZ	19	6	2340		885	32000	8	17	0.3	8.1	
	636ZZ	22	7	3333		1423	30000	20	14.5			
	687ZZ	9	14	3.5	0.15	1170	505	40000	8.2	12.8	0.15	2.97
697ZZ	17		5	0.3	1610	710	36000	15		5.12		
607ZZ	19		6		2340	885		17		0.3	7.51	
627ZZ	8	22	7	0.3	3300	1370	30000	20	12.9			
678ZZ		12	3.5		0.1	543	274	40000	8	11.33	0.1	0.99
688ZZ		16	5		0.2	1610	715	36000	9.6	14.4	0.2	4.02
698ZZ	19	6	0.3	1990	865	17	7.3					
608ZZ	22	7		3350	1400	34000	20	12				
628ZZ	24	8		4000	1590	28000	22	17				
638ZZ	28	9	4560	1983	26		30.3					
689ZZ	9	17	4	0.2	1720	820	33000	10.6	15.4	0.2	3.2	
699ZZ		20	6	0.3	2480	1090	32000	11	18	0.3	8.2	
609ZZ		24	7		3400	1450	31000	22	14			
629ZZ		266	8	0.6	4500	1960	30000	13	22		20	

▲ 1kgf=9.8N

▲ 不承诺此产品品牌



交货期
4 工作日



1-49 50-
100% 现询

C2 轴承-关节轴承
锁紧螺母