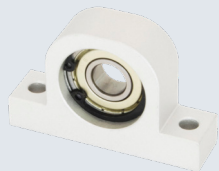


## ■ 省空间拱型



标准加工

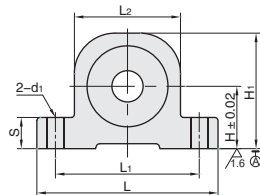
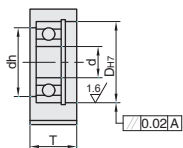
按图定制

①代号	材质		表面处理	附件
	轴承	固定座	固定座	挡圈
HAECA	钢	铝合金	本色阳极氧化	弹簧钢

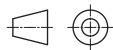
⚠ 由于产品批次不同, 发货带表面处理产品可能存在色差, 不影响尺寸及功能。



其余  $R_{6.3}$



HAECA  
省空间拱型



视角标准: 第一视角



①代号 - ②轴承型号 - ③中心高h

HAECA - 6900ZZ - h20

订购编号示例

①代号	②轴承型号	中心高h	d	(H)	L <sub>1</sub>	d <sub>1</sub>	(L)	(L <sub>2</sub> )	T	(S)	d <sub>h</sub>	D <sub>H7</sub>	B	(R)	(b)
HAECA	698ZZ	20	8	34	37	5.5	49	25	11	8	16	19	6	9	16
		30	8	44	37	5.5	49	25	11	10	16	19	6	9	16
	6900ZZ	20	10	35	41	5.5	53	29	12	8	19	22	6	11	18
		30	10	45	41	5.5	53	29	12	10	19	22	6	11	18
	6901ZZ	40	10	55	41	5.5	53	29	12	10	19	22	6	11	18
		20	12	36	44	5.5	56	32	12	8	21	24	6	13	18
	6902ZZ	30	12	46	44	5.5	56	32	12	10	21	24	6	13	18
		40	12	56	44	5.5	56	32	12	10	21	24	6	13	18
	6902ZZ	30	15	48	48	5.5	60	36	12	12	25	28	7	14	20
		40	15	58	48	5.5	60	36	12	15	25	28	7	14	20
	6902ZZ	50	15	68	48	5.5	60	36	12	15	25	28	7	14	20

⚠ 爱安特不承诺轴承的品牌。