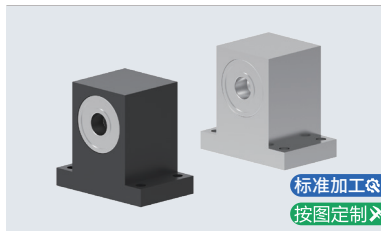


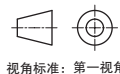
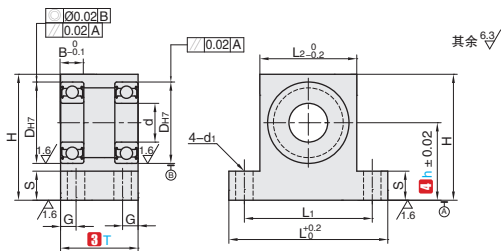


★ 产品特点：安装具有稳定性。可以1mm为单位指定高度。



①代号	M材质		S表面处理
	轴承	固定座	固定座
HATBEK	钢	一般结构用钢	四氧化三铁保护膜
HATEEK			无电解镀锌
HATCEK		铝合金	本色阳极氧化
HATGEK			不锈钢
HATNEK	不锈钢		

▲如果对防锈性能有要求，请优先选用无电解镀锌表面处理、铝合金材质和不锈钢材质产品。  
 ▲由于产品批次不同，发货带表面处理产品可能存在色差，不影响尺寸及功能。  
 ▲固定座一般结构用钢和不锈钢材质带有防锈油。



①代号 - ②轴承型号 - ③宽度T - ④中心高h - ⑤追加加工类型  
 HATBEK - 6900ZZ - T25 - h20 - MTC

①代号	②轴承型号	③宽度T	④中心高h 指定单位1mm	d	H	L <sub>1</sub>	d <sub>1</sub>	L	L <sub>2</sub>	S	d <sub>h</sub>	D <sub>H7</sub>	H7公差	B	G	
HATBEK HATEEK HATCEK HATGEK HATNEK	606ZZ	25 35	15 ~ 30	6	h+13	35	5.5	47	23	-	13	17	+0.018 0	6	6	
	626ZZ	25 35			h+14	37		49	25		15	19				
	608ZZ	25 35		8	h+15	41		53	29		18	22	+0.021 0	7		
	628ZZ	25 35			h+16	44		56	32		20	24		8		
	6900ZZ	25 40	20 ~ 40	10	h+15	41	6.5	53	29	-	19	22	+0.021 0	6	6	
	6000ZZ	25 40			h+17	46		58	34		22	26				8
	6200ZZ	30 40		12	h+19	50		62	38		24	30	+0.025 0	9		
	6901ZZ	25 40			h+16	44		56	32		21	24		6		
	6001ZZ	25 40	25 ~ 50	12	h+18	48	6.5	60	36	15	24	28	+0.025 0	8	7	
	6201ZZ	30 40			h+20	52		64	40		26	32				10
	6902ZZ	25 50		15	h+18	48		60	36		25	28	+0.021 0	7		
	6002ZZ	30 50			h+20	54		68	40		28	32		9		
	6202ZZ	35 50	30 ~ 60	17	h+22	58	6.5	72	44	-	29	35	+0.025 0	11	7	
	6903ZZ	25 50			h+19	52		64	38		27	30				+0.021 0
	6003ZZ	30 50		20	h+22	56		70	43		31	35	+0.025 0	10		
	6203ZZ	35 50			h+24	62		76	49		34	40		12		
	6904ZZ	35 50	40 ~ 80	20	h+23	59	6.5	73	45	20	34	37	+0.025 0	9	8	
	6004ZZ	40 50			h+25	66		82	50		36	42				12
	6204ZZ	45 50		25	h+28	72		88	56		40	47	+0.025 0	14		
	6005ZZ	40 60			h+31	82		96	56		41	47		12		10
6205ZZ	45 60	30 ~ 60	25	h+32	84	6.5	102	62	-	45	52	+0.030 0	15	10		
6006ZZ	40 60			h+36	92		112	72		55	62				13	
6206ZZ	50 60		30	h+36	92		112	72		20	55	62	+0.030 0		14	10
6007ZZ	50 60			h+44	118		13	148		88	25	64			72	17
6207ZZ	60 70	40 ~ 90	35	h+41	102	6.5	112	82	20	60	68	+0.030 0	15	10		
6008ZZ	50 70			h+50	130		13	160		100	25				74	80
6208ZZ	60 80	50 ~ 100	40	h+50	130	13	160	100	25	74	80	18	15			

▲轴承可能脱落，重新插入时，请注意避免倾斜的拆入轴承。  
 ▲爱安特不承诺轴承的品牌。



⑤追加加工类型	上端两侧倒角加工	上端面倒角C2加工	不装配轴承挡圈	
代号	MTC	MTP	NR	
详细说明	追加上端两侧倒角C(45°)加工。 指定方法 MTC		追加上端面倒角C2加工。 不将轴承，挡圈装入固定座中，而以附件的形式发货。	
		d		MTC
		3 ~ 8		5
	10 ~ 20	10		
	25 ~ 40	12		
指定方法	仅6207ZZ、6208ZZ型号的轴承适用于MTC-15。			
	MTC	MTP	NR	