

ZPMR系列

机械压力表



通用

特点

- ◇ 机械式压力表，面板材料采用亚克力有机玻璃，壳体材料为ABS黑色塑料
- ◇ 轴式安装，通用规格，简单易用



型号规格

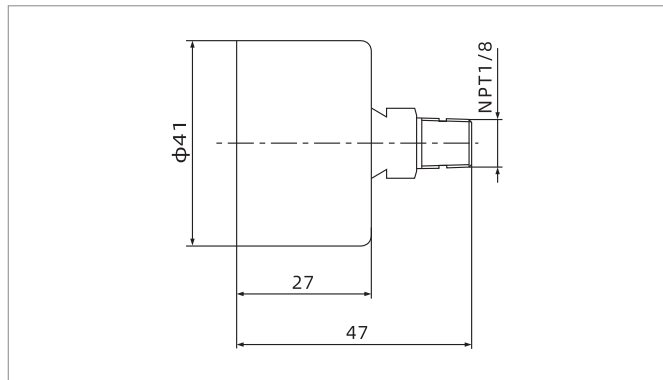
ZPMR - P ^① ^②

① 产品系列	② 压力类型	默认连接规格
ZPMR	P - 正压型 V - 负压型	NPT1/8外螺纹 G1/8外螺纹

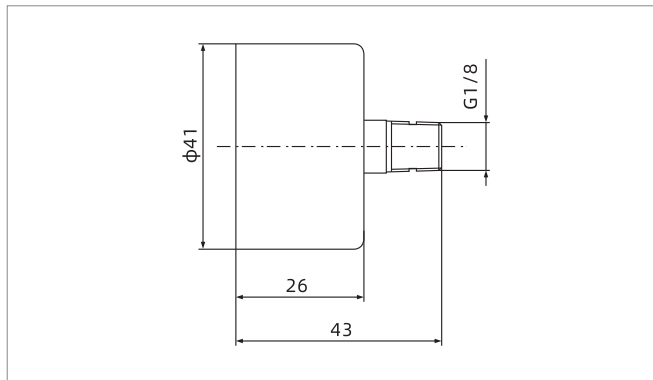
性能参数

产品型号	压力范围	表盘尺寸	接头材质	连接螺纹	单重 g
ZPMR-P	0~1MPa	1.5英寸	铜合金	NPT1/8	63.5
ZPMR-V	-100~0kPa	1.5英寸	铜合金	G1/8	57

尺寸规格 (mm)



ZPMR-P



ZPMR-V

真空附件

ZFA

ZFE

ZFD

ZFB

ZFL

ZFP

ZVAB

ZVAC

ZVAA

ZVEA

ZVR

ZVRM

ZVCM

ZVD

ZVS

ZVT

ZPDT

ZPDE

ZPMR

ZSA