

# SH系列

## 重载型扁平吸盘

AIRBEST



金属板



木材



重载型



### 特点

- ◇ 底部带有大面积支撑结构
- ◇ 扁平结构，压缩行程小
- ◇ 分体式结构设计
- ◇ 尺寸规格齐全

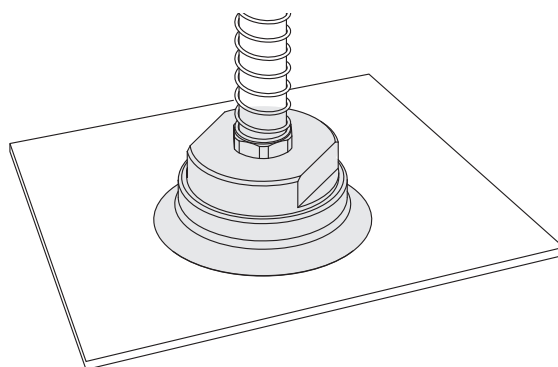
### 优势

- ◇ 能够防止薄壁工件发生变形
- ◇ 适合搬运表面平整的工件，工作周期短
- ◇ 可单独更换易损件，可循环使用，大幅度降低成本
- ◇ 适合多种大小和不同形状的工件

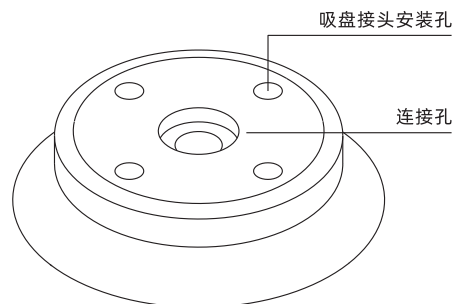


### 应用

- ◇ 搬运表面平整或略微粗糙的大型工件，如木板、钢板、重载型工件等



### 结构



# SH系列

## 重载型扁平吸盘

### 型号规格

## SH 40 N

① ② ③

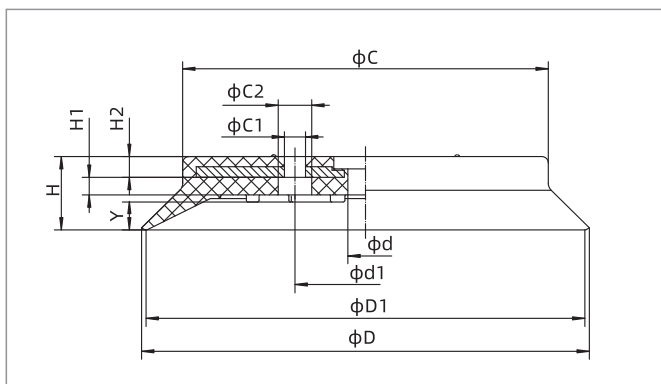
① 产品系列	② 尺寸规格	③ 吸盘材质
SH	40 - $\phi$ 40mm	80 - $\phi$ 80mm
	50 - $\phi$ 50mm	100 - $\phi$ 100mm
	63 - $\phi$ 63mm	125 - $\phi$ 125mm
		N - 丁腈橡胶 <span style="border: 1px solid black; padding: 2px;">55</span>
		WS - 白色硅橡胶 <span style="border: 1px solid black; padding: 2px;">50</span>

### 性能参数

产品型号	拉脱力 N	内部体积 $\text{cm}^3$	单重 g	推荐软管直径 mm	最小包装 pcs
SH40	56	4	13.5	8	1
SH50	88	6.9	25.1	8	1
SH63	140	11.5	47.9	8	1
SH80	226	24	75.4	8	1
SH100	353	55	149.7	10	1
SH125	552	85	263.6	10	1

◇ 注：测量真空度-60kPa，工件表面光滑、干净。以上拉脱力数据不包括安全系数。根据工件表面状况不同，数值可能会有变化。  
真空管建议尽可能短，长度不超过2m。

### 尺寸规格 (mm)



SH40-125

型号/尺寸	D	D1	d	d1	H	H1	H2	C	C1	C2	Y
SH40□	42	40	6	18	11.5	3.5	3.5	32	3- $\phi$ 4	3- $\phi$ 6.5	3.5
SH50□	52	50	6	18	11.5	3.5	3.5	42	3- $\phi$ 4	3- $\phi$ 6.5	3.5
SH63□	65	63	8	34	14.5	4.5	4.5	51	4- $\phi$ 5	4- $\phi$ 8	3.5
SH80□	82	80	8	34	16.5	4.5	4.5	68	4- $\phi$ 5	4- $\phi$ 8	4.5
SH100□	103	100	10	40	21	5	6	80	4- $\phi$ 6	4- $\phi$ 9.5	7.5
SH125□	127	125	10	40	21	5	6	104	4- $\phi$ 6	4- $\phi$ 9.5	7.5

◇ 注：尺寸公差符合GB/T3672.1-2002-1 M3橡胶制品尺寸公差标准中的要求。