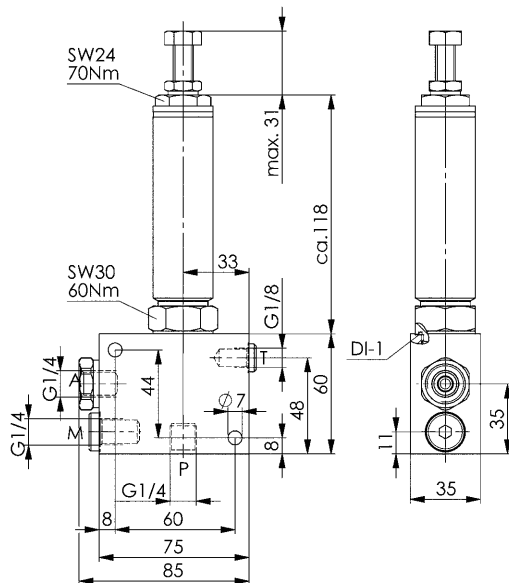
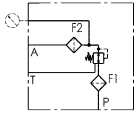


N° 6917R

Vanne de réduction

Pour raccord de tuyauterie à visser G1/4, pression de service max. 500 bars, pression de service min. 40 bars.



Code	N° d'article	Pression d'entrée en P max. [bar]	Pression de réglage en A min. [bar]	Pression de réglage en A max. [bar]	Q [l/min]	DI-1 Joint n° de réf.	Pression de retour vers T [bar]	Poids [g]
326405	6917R-5-130	500	8	130	5	407205	≤ 20	1860
326421	6917R-5-380	500	30	380	5	407205	≤ 20	1860

Description:

Vanne de régulation de pression 3 voies étanche à siège et commande directe, corps avec taraudages G1/4 pour raccords. Avec compensation de surcharge supplémentaire (fonction limitation de pression intégrée).

La vanne se compose essentiellement de trois éléments.

Le corps de montage de la vanne avec les raccords P, T et A en G 1/4, la vanne à vis avec filtration à l'entrée et l'élément de filtration supplémentaire dans le canal A.

P est l'entrée et A est la sortie de la vanne. T est le retour à la bêche, et doit être libre d'écoulement.

Utilisation:

La vanne de régulation de pression est ouverte en position normale.

Elle maintient la pression de sortie à un niveau constant lorsque la pression d'entrée varie et augmente. Dès que la pression réglée est atteinte sur le circuit récepteur, la vanne se ferme de manière étanche.

Si la pression augmente au-delà de la valeur de surcharge réglée entre la sortie de la vanne et le circuit récepteur, l'excès de pression est éliminé par la troisième voie (raccord en T).

La vanne peut être installée devant une vanne multivoie dans le canal P ou derrière une vanne multivoie dans le canal A et/ou B.

Caractéristiques:

Le réglage de la pression régulée et de la pression d'entrée se fait en même temps au moyen d'une vis de réglage. La pression d'entrée est toujours supérieure d'env. 10 bars à la pression réglée.

Protection contre la contrainte extérieure et protection contre l'incidence de la vanne. L'écoulement au niveau de la vanne se fait pour la fonction de réglage de P vers A. L'entrée P et la sortie A sont en principe protégées contre les grosses impuretés par un élément de filtration de 100 µm. Dans le sens de circulation inverse (de A vers P), la fonction réglage de la pression est court-circuitée.

Le réglage de la pression se fait au moyen d'une vis de réglage.

Pour le réglage et la lecture de la pression, un indicateur de pression doit être installé au niveau de la sortie de la vanne. Le réglage de la pression peut être scellé.

Remarque:

Respecter les instructions de montage.

Pièce de rechange : filtre, n° de réf. 326678

