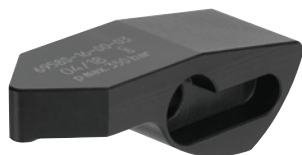


N° 6958S-16

Bras de serrage en acier



Code	N° d'article	X	X1*	Force de serrage à 100 bars [kN]	Force de serrage à 250 bars [kN]	Force de serrage à 350 bars [kN]	Poids [g]
320218	6958S-16-00-01	12	12	2,0	5,0	7,0	52
320234	6958S-16-00-02	18	12	1,3	3,3	4,6	60
320259	6958S-16-00-03	24	12	1,0	2,5	3,5	66
320275	6958S-16-00-04	30	12	0,8	2,0	2,8	72
322438	6958S-16-00-05**	-	12	-	-	-	74

* X1 = longueur de levier à 90°

**Ebauche de bras de serrage non-trempée

Description:

Acier cémenté, trempé.

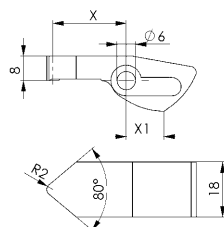
Utilisation:

Pour bride verticale 6958SU-16 et 6958ST-16.

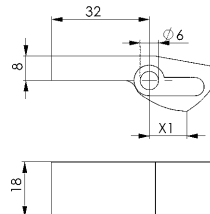
Remarque:

Tenir absolument compte de la pression de serrage, des rapports de levier, du débit et du poids du bras de serrage.

Bras de serrage

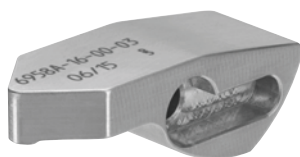


Ébauche de bras de serrage



N° 6958A-16

Bras de serrage en aluminium



Code	N° d'article	X	X1*	Force de serrage à 100 bars [kN]	Poids [g]
320242	6958A-16-00-02	18	12	1,3	21
320267	6958A-16-00-03	24	12	1,0	23
320283	6958A-16-00-04	30	12	0,8	25
322453	6958A-16-00-05**	-	12	-	26

* X1 = longueur de levier à 90°

** Ebauche de bras de serrage

Description:

Aluminium.

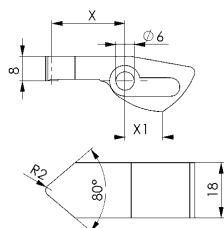
Utilisation:

Pour bride verticale 6958SU-16 et 6958ST-16.

Remarque:

Tenir absolument compte de la pression de serrage, des rapports de levier, du débit et du poids du bras de serrage. Pression de service max. 100 bars.

Bras de serrage



Ébauche de bras de serrage

