

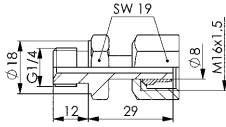
## N° 6994-01

### Manchon à visser droit, série lourde

pour tuyauterie en acier,  $\varnothing$  extérieur 8 mm,  $\varnothing$  intérieur 4 mm, avec bague à sertir.



CAD



Code	N° d'article	Pression de service max. [bar]	Poids [g]
160184	6994-01	630	50

#### Description:

Selon DIN 3852 Forme B par face à bord coupant ou raccord et bague à sertir ou joint torique.

#### Remarque:

Attention : ne pas utiliser de ruban de Téflon !

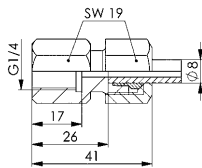
## N° 6994-02

### Raccord à visser droit, série lourde

pour tuyauterie en acier,  $\varnothing$  extérieur 8 mm,  $\varnothing$  intérieur 4 mm, avec bague à sertir.



CAD



Code	N° d'article	Pression de service max. [bar]	Poids [g]
160192	6994-02	630	60

#### Description:

Selon DIN 3852 Forme B par face à bord coupant ou raccord et bague à sertir ou joint torique.

#### Remarque:

Attention : ne pas utiliser de ruban de Téflon !

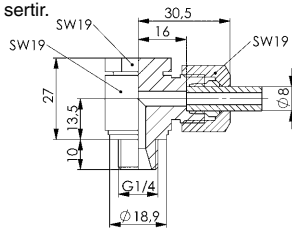
## N° 6994-03

### Raccord fileté orientable équerre, série lourde

pour tuyauterie en acier,  $\varnothing$  extérieur 8 mm,  $\varnothing$  intérieur 4 mm, avec bague à sertir.



CAD



Code	N° d'article	Pression de service max. [bar]	Couple de serrage max. [Nm]	Poids [g]
160358	6994-03	500	50	103

#### Description:

Selon DIN 3852 Forme B par face à bord coupant ou raccord et bague à sertir ou joint torique.

#### Remarque:

Attention : ne pas utiliser de ruban de Téflon !

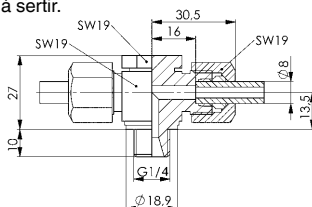
## N° 6994-04

### Raccord fileté orientable en T, série lourde

pour tuyauterie en acier,  $\varnothing$  extérieur 8 mm,  $\varnothing$  intérieur 4 mm, avec bague à sertir.



CAD



Code	N° d'article	Pression de service max. [bar]	Couple de serrage max. [Nm]	Poids [g]
170266	6994-04	500	50	122

#### Description:

Selon DIN 3852 Forme B par face à bord coupant ou raccord et bague à sertir ou joint torique.

#### Remarque:

Attention : ne pas utiliser de ruban de Téflon !

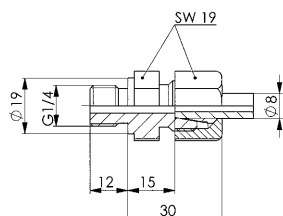
## N° 6994-05

### Raccord à visser droit, série lourde

pour tuyauterie en acier,  $\varnothing$  extérieur 8 mm,  $\varnothing$  intérieur 4 mm, avec bague à sertir.



CAD



Code	N° d'article	Pression de service max. [bar]	Poids [g]
175323	6994-05	630	55

#### Description:

Selon DIN 3852 Forme B par face à bord coupant ou raccord et bague à sertir ou joint torique.

#### Remarque:

Attention : ne pas utiliser de ruban de Téflon !