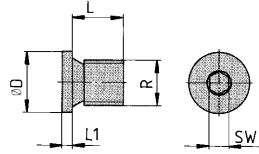


## N° 908S

**Vis de purge pour chambre du ressort**  
galvanisé.



Code	N° d'article	R	L	L1	ØD	SW	Poids [g]
326389	908S-G1/8	G1/8	8	4	14	5	6
343632	908S-G1/4	G1/4	12	5	19	6	17

### Description:

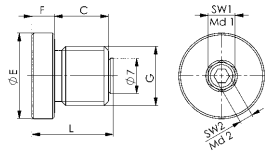
Vis de purge avec garniture d'étanchéité molle intégrée et cartouche filtrante. Pour la purge de la chambre du ressort.

## N° 908S-30-XXX

**Vis de purge**

Pression de service maxi 400 bars.

**NOUVEAU!**



Code	N° d'article	C	ØE	F	G	L	SW1	SW2	Md 1 [Nm]	Md 2 [Nm]	Poids [g]
563491	908S-30-G1/8	9	14,5	4	G1/8	14	6	3	20 - 22	5 - 7	8
563492	908S-30-G1/4	12	19,0	5	G1/4	18	6	3	28	5 - 7	18

### Description:

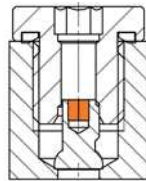
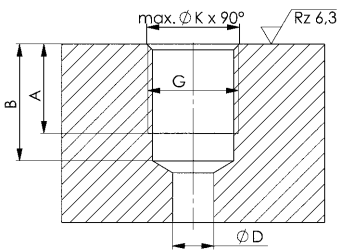
Corps en acier inox, vis intérieure et élément d'étanchéité en acier inox, joint en FKM.

### Utilisation:

Vis de purge pour purger les dispositifs de serrage et éléments de serrage. Construction ou utilisation compacte et simple. Insensible aux influences extérieures. Convient pour des températures jusqu'à 150 °C. Il suffit d'ouvrir la vis de purge d'une demi rotation.

### Remarque:

Pour la purge, seule une clé à six pans creux **SW3** est nécessaire. La vis de purge intérieure est ouverte dans le sens inverse des aiguilles d'une montre. Ainsi, lors du verrouillage, il n'existe aucun risque de desserrer la vis extérieure. Respecter les indications de couple.

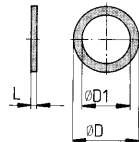


### Cotes de montage:

Code	N° d'article	A	B min.	B max.	ØD min.	ØD max.	G	ØK max.
563491	908S-30-G1/8	11	12	15	1	6	G1/8	10,0
563492	908S-30-G1/4	13	14	17	1	6	G1/4	13,5

## DIN 7603

**Joint d'étanchéité en Cu, forme A**



Code	N° d'article	L	ØD	ØD1	Poids [g]
69815	7603-Form A-G1/8	1,0	13,5	10,0	0,5
69823	7603-Form A-G1/4	1,5	18,0	13,5	1,0

### Exemple de montage pour tuyau haute pression avec tresse métallique:

- 1) Vérin à piston creux 6920
- 2) Joint d'étanchéité DIN 7603A
- 3) Raccord à filetage mâle 6994-05 sans écrou chapeau
- 4) Tuyau haute pression 6985K
- 5) Connecteur 6990-G1/4S
- 6) Manchon 6990-G1/4M



### Exemple de montage pour tuyau haute pression:

- 1) Vérin à piston creux 6920
- 2) Joint d'étanchéité DIN 7603A
- 3) Mamelon à visser 6993
- 4) Tuyau haute pression 6985
- 5) Connecteur 6990-G1/4S
- 6) Manchon 6990-G1/4M

