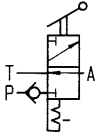


Nr. 6904-50

Wegesitzventil 3/2

max. Betriebsdruck 500 bar,
min. Betriebsdruck 10 bar.



Bestell-Nr.	Artikel-Nr.	NG	Q [l/min]	Gewicht [g]
271031	6904-50	6	12	444

Ausführung:

Bauart: Sitzventil
Betätigungsart: manuell

Anwendung:

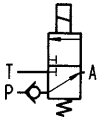
Für einfach wirkende Zylinder. Anschlussbild CETOP03.



Nr. 6904-52

Wegesitzventil 3/2

max. Betriebsdruck 500 bar,
min. Betriebsdruck 10 bar.



Bestell-Nr.	Artikel-Nr.	NG	Q [l/min]	Gewicht [g]
259242	6904-52	6	12	740

Ausführung:

Bauart: Sitzventil
Betätigungsart: elektrisch

Anwendung:

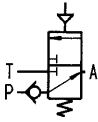
Für einfach wirkende Zylinder. Anschlussbild CETOP03.



Nr. 6904-54

Wegesitzventil 3/2

max. Betriebsdruck 500 bar,
min. Betriebsdruck 10 bar.



Bestell-Nr.	Artikel-Nr.	NG	Q [l/min]	Gewicht [g]
267427	6904-54	6	12	459

Ausführung:

Bauart: Sitzventil
Betätigungsart: pneumatisch

Anwendung:

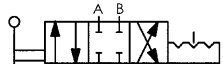
Für einfach wirkende Zylinder. Anschlussbild CETOP03.



Nr. 6904-59-01

Wegeventil 4/3

max. Betriebsdruck 700 bar,
min. Betriebsdruck 10 bar.



NEU!



Bestell-Nr.	Artikel-Nr.	NG	Q [l/min]	Gewicht [g]
563516	6904-59-01	6	30	380

Ausführung:

Bauart: Kolbenventil
Betätigungsart: manuell

Anwendung:

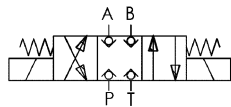
Für doppelt wirkende Zylinder. Anschlussbild CETOP03.



Nr. 6911A-07-01

Wegesitzventil 4/3

für O-Ring-Anschluss,
max. Betriebsdruck 400 bar,
min. Betriebsdruck 10 bar.



Bestell-Nr.	Artikel-Nr.	NG	Q [l/min]	U [V DC]	Gewicht [g]
322065	6911A-07-01	6	20	24	2356

Anwendung:

Für doppelt wirkende Zylinder. Anschlussbild CETOP03.

Hinweis:

Weitere Informationen finden Sie unter Zubehör/Ventile.



Nr. 6904-90

Wartungseinheit



Bestell-Nr.	Artikel-Nr.	Luftanschluss	Gewicht [g]
258236	6904-90	G 1/4	740

Anwendung:

Für Lufthydraulikpumpe Nr. 6904-20 bzw. -25.