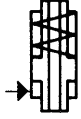


Nr. 6920

Hohlkolbenzylinder

einfach wirkend, mit Federrückzug,
max. Betriebsdruck 400 bar.



Bestell-Nr.	Artikel-Nr.	Zug- und Druckkraft bei 100 bar [kN]	Zug- und Druckkraft bei 400 bar [kN]	Hub H [mm]	Vol. [cm ³]	wirksame Kolbenfläche [cm ²]	Federkraft min. [N]	Gewicht [g]
64998	6920-20	5,0	20	8	4	4,9	200	930
63016	6920-32	8,0	32	10	8	8,0	350	1730
65011	6920-50	12,5	50	12	15	12,8	540	1650
63057	6920-80	20,0	80	15	30	20,0	750	3850
65003	6920-125	32,0	125	20	64	32,8	1120	6250

Ausführung:

Zylindermantel aus Stahl, brüniert. Kolben und Kolbenstange einsatzgehärtet und geschliffen. Eingebaute Rückholfeder. Mit Sinterbronzefilter. 2 Abstreifer und Entlüftungsschraube. Ölzufuhr über Gewindeanschluss.

Anwendung:

Die Zylinder sind besonders günstig zum nachträglichen Umbau vorhandener Vorrichtungen auf hydraulische Betätigung. Beim Spannen von Werkstücken auf dem Maschinentisch kann der Hohlkolbenzylinder als Hydraulikmutter über die Spannschraube gesteckt werden. Durch die Konstruktionsart ist es jederzeit möglich, den Zylinder als Druck- oder Zugzylinder einzubauen.

Merkmal:

Durch den Sinterbronzeeinsatz und die 2 Abstreifer ist der Zylinder bestmöglichst gegen Schmutz und Späne abgedichtet. Zylinder kann auf Endlage gefahren werden. Beidseitiger Ölanschluss, somit kann Zylinder problemlos in Reihe verrohrt werden.

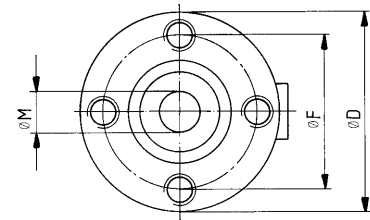
Hinweis:

Die Zylinder sind in der Druckkraft auf die Kombination mit vergüteten Schrauben, Festigkeitsklasse 8.8, z.B. DIN 787 und DIN 6379, abgestimmt. Es kann jeweils die der Bohrung entsprechende Normschraube verwendet werden.

Bei einfach wirkenden Zylindern besteht die Gefahr, dass Flüssigkeit angesaugt wird. Die Zylinder müssen vor direkter Einwirkung von Schneid- und Kühlflüssigkeiten geschützt werden. Der eingebaute Sinterbronzefilter sollte durch entsprechende Anordnung oder durch Abdeckung geschützt werden.

Maßtabelle:

Bestell-Nr.	Artikel-Nr.	Kolben-Ø [mm]	A	ØD	ØF	K	L	ØM	ØN	R
64998	6920-20	32	80	52	40	56,0	82	12,5	20	G1/8
63016	6920-32	40	90	60	44	60,5	94	14,5	24	G1/8
65011	6920-50	48	101	70	50	71,5	103	18,5	26	G1/8
63057	6920-80	60	115	80	60	87,0	119	22,5	32	G1/4
65003	6920-125	75	149	100	75	108,0	151	27,5	38	G1/4



Hohlkolbenzylinder 6920-50 in Fräsvorrichtung für Gelenkhebel.

