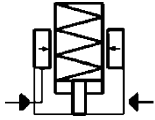


## Nr. 6944KH

### Abstützelement, Kopfflansch-Bauform

Grundstellung eingefahren, Ausfahren hydraulisch.  
Anlegen mit Federkraft,  
max. Betriebsdruck 70 bar,  
min. Betriebsdruck 25 bar.



Bestell-Nr.	Artikel-Nr.	Anlegekraft F1 [N]	Stützkraft bei 70 bar [kN]	Hub H [mm]	Vol. [cm³]	Md 1 max. [Nm]	Q max. [l/min]	Gewicht [g]
552204	6944KH-03-2	2,8 - 3,8	3,0	6,5	0,8	5,4	2,5	430
559180	6944KH-03-5	3,7 - 5,5	3,0	6,5	0,8	5,4	2,5	430
552205	6944KH-04-2	3,6 - 5,6	4,0	8,0	1,4	10,0	2,5	545
559181	6944KH-04-5	4,7 - 7,8	4,0	8,0	1,4	10,0	2,5	545
552206	6944KH-05-2	4,7 - 7,8	5,5	8,0	1,5	16,5	2,5	708
559182	6944KH-05-5	6,2 - 11,0	5,5	8,0	1,5	16,5	2,5	708
552207	6944KH-10-2	5,8 - 9,7	10,0	10,0	1,8	30,0	2,5	1029
559183	6944KH-10-5	7,9 - 13,6	10,0	10,0	1,8	30,0	2,5	1029

#### Ausführung:

Grundkörper aus Stahl vergütet und brüniert. Stützbolzen mit Innengewinde einsatzgehärtet und geschliffen. Abstreifer gegen Schmutz und Kühlwasser. Ölzufuhr über Gewindeanschluss oder Ölkanal im Vorrichtungskörper.

#### Anwendung:

Die Abstützelemente werden als zusätzliche Auflagepunkte eingesetzt, um das Durchbiegen und Vibrieren der Werkstücke zu vermeiden.

#### Merkmal:

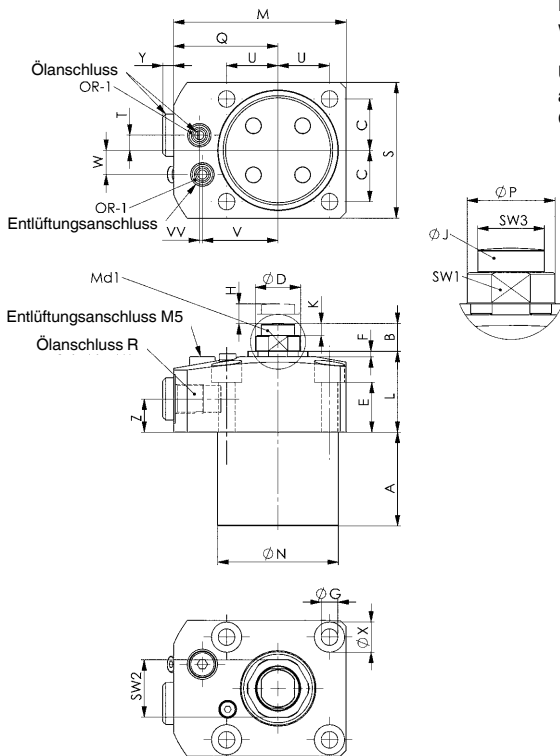
Große Belastbarkeit der Elemente bei kleiner Bauhöhe. Öldruck: Der Kolben ist in Grundstellung eingefahren. Der Abstützbolzen fährt nach Druckbeaufschlagung mit geringer Federkraft gegen das eingelegte Werkstück. Die Anstellkraft der Feder ist vom Stützbolzenhub abhängig. Steigt der Öldruck an, wird der Stützbolzen hydr. geklemmt. Im entspannten Zustand fährt der Stützbolzen wieder in Grundstellung zurück. Eine sehr hohe Stützkraft garantiert eine optimale Fertigungsqualität.

#### Hinweis:

Der Abstützbolzen muss gegen Eindringen von Schmutz und Spritzwasser durch eine Druckschraube geschützt werden. Bei Inbetriebnahme auf einwandfreie Entlüftung des Hydrauliksystems achten. Bei Nichtbeachtung kann durch auftretenden Dieseleffekt das Klemmelement zerstört werden. Die Entlüftungsbohrung muss angeschlossen sein. Über diese darf keine Kühflüssigkeit angesaugt werden.

**Um Bearbeitungskräfte aufnehmen zu können, sollte die Stützkraft zur Spannkraft abgestimmt werden.**

**Grundsätzlich sollte die Stützkraft mindestens doppelt so hoch sein wie die Spannkraft.**



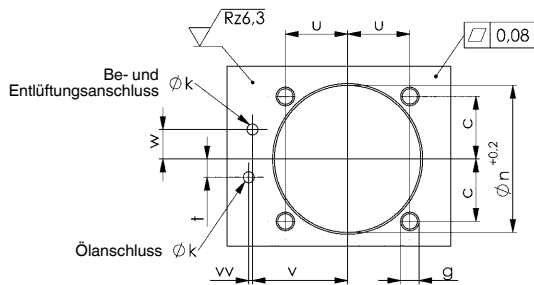
#### Maßtabelle:

Bestell-Nr.	Artikel-Nr.	A	B	C	ØD	E	F	ØG	ØJ	K	L	M	ØN	ØP	Q	R	S	T	U	V	W	ØX	Y	Z	SW1	SW2	SW3	VV	OR-1 O-Ring Best.-Nr.
552204	6944KH-03-2	21,0	9,0	11,5	10	19,0	1,7	4,5	9,0	3,0	28	50,0	29,9	9,5	30,5	G1/8	34	3	15,0	20,5	7	8	3,6	11	8	13	8	-	161802
559180	6944KH-03-5	21,0	9,0	11,5	10	19,0	1,7	4,5	9,0	3,0	28	50,0	29,9	9,5	30,5	G1/8	34	3	15,0	20,5	7	8	3,6	11	8	13	8	-	161802
552205	6944KH-04-2	27,5	10,5	15,7	12	18,0	1,7	4,5	11,5	3,5	25	52,0	35,9	11,5	32,0	G1/8	40	5	15,7	23,5	8	8	3,6	11	10	15	10	-	161802
559181	6944KH-04-5	27,5	10,5	15,7	12	18,0	1,7	4,5	11,5	3,5	25	52,0	35,9	11,5	32,0	G1/8	40	5	15,7	23,5	8	8	3,6	11	10	15	10	-	161802
552206	6944KH-05-2	31,0	11,0	17,0	15	16,5	1,8	5,5	12,5	4,0	25	57,0	39,9	14,5	34,5	G1/8	45	5	17,0	26,0	8	10	3,6	11	13	19	11	1	161802
559182	6944KH-05-5	31,0	11,0	17,0	15	16,5	1,8	5,5	12,5	4,0	25	57,0	39,9	14,5	34,5	G1/8	45	5	17,0	26,0	8	10	3,6	11	13	19	11	1	161802
552207	6944KH-10-2	39,0	11,0	20,0	16	16,5	1,8	5,5	12,5	4,0	25	64,5	47,9	15,5	39,0	G1/8	51	-	20,0	30,0	11	10	3,6	11	13	21	11	2	161802
559183	6944KH-10-5	39,0	11,0	20,0	16	16,5	1,8	5,5	12,5	4,0	25	64,5	47,9	15,5	39,0	G1/8	51	-	20,0	30,0	11	10	3,6	11	13	21	11	2	161802

Technische Änderungen vorbehalten.

## Einbaumaße:

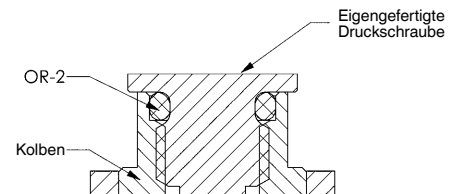
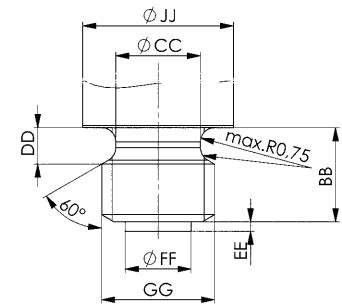
Bestell-Nr.	Artikel-Nr.	c	g	Øk	Øn	t	u	v	w	vv
552204	6944KH-03-2	11,5	M4	3	30	3	15,0	20,5	7	-
559180	6944KH-03-5	11,5	M4	3	30	3	15,0	20,5	7	-
552205	6944KH-04-2	15,7	M4	3	36	5	15,7	23,5	8	-
559181	6944KH-04-5	15,7	M4	3	36	5	15,7	23,5	8	-
552206	6944KH-05-2	17,0	M5	3	40	5	17,0	26,0	8	1
559182	6944KH-05-5	17,0	M5	3	40	5	17,0	26,0	8	1
552207	6944KH-10-2	17,5	M5	3	48	-	20,0	30,0	11	2
559183	6944KH-10-5	17,5	M5	3	48	-	20,0	30,0	11	2



## Fertigungsmaße bei Selbstanfertigung der Druckschraube:

Bestell-Nr.	Artikel-Nr.	BB	ØCC	DD	EE	ØFF	GG	ØJJ	OR-2 O-Ring Best.-Nr.	max. zulässiges Gewicht der Druckschraube [g]
552204	6944KH-03-2	5,0	4,5	1,93	0,5	3,5	M6	9,0	552155	85
559180	6944KH-03-5	5,0	4,5	1,93	0,5	3,5	M6	9,0	552155	110
552205	6944KH-04-2	4,8	6,2	1,8	0,7	4,9	M8	11,5	552245	110
559181	6944KH-04-5	4,8	6,2	1,8	0,7	4,9	M8	11,5	552245	140
552206	6944KH-05-2	9,0	8,2	2,5	1,0	5,9	M10	12,5	552174	140
559182	6944KH-05-5	9,0	8,2	2,5	1,0	5,9	M10	12,5	552174	185
552207	6944KH-10-2	9,0	8,2	2,5	1,0	5,9	M10	12,5	552174	175
559183	6944KH-10-5	9,0	8,2	2,5	1,0	5,9	M10	12,5	552174	235

Zulässiges Gesamtgewicht der Druckschraube bei Selbstanfertigung unbedingt beachten.



## Diagramm:

