

## Nr. 6972F

### Niederzugspanner, hydraulisch

einfach wirkend, mit Federrückzug,  
max. Betriebsdruck 400 bar,  
min. Betriebsdruck 40 bar.



Bestell-Nr.	Artikel-Nr.	Spannkraft bei 400 bar [kN]	Hub H [mm]	Kolben-Ø [mm]	Vol. [cm <sup>3</sup> ]	Md max. [Nm]	Federkraft min. [N]	Gewicht [g]
66951	6972F-05	4,5	5	12	0,57	21	60	670
66969	6972F-20	20,0	8	25	4	72	160	2500
66977	6972F-32	32,0	10	32	8	180	210	4700
66985	6972F-50	50,0	12	40	15	350	340	8800

### Ausführung:

Grundkörper aus Vergütungsstahl, brüniert. Kolben einsatzgehärtet und geschliffen. Spannbacken auswechselbar. Normalausführung mit geriffeltem und gehärtetem Backen. Komplett mit 2 Befestigungsschrauben nach ISO, eingebaute Rückholfeder. Alle Ölkanäle sind verschlossen. Ölzufuhr über Gewindeanschluss oder Ölkanal im Vorrichtungskörper.

### Anwendung:

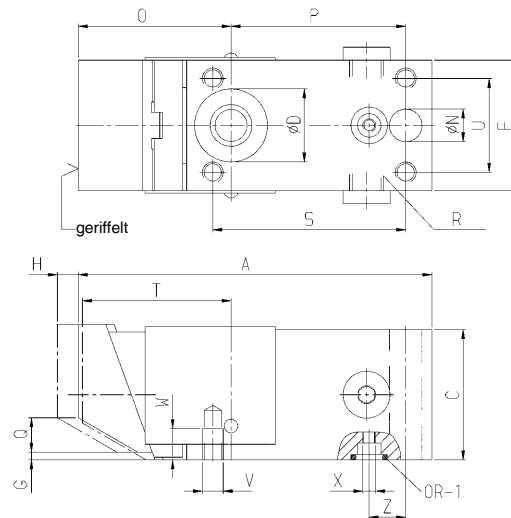
Der Niederzugspanner wird überall dort eingesetzt, wo nur seitlich gespannt werden kann und das Werkstück dennoch fest auf dem Vorrichtungskörper gehalten werden muss. Die Hydraulik ermöglicht hohe Anpress- und Niederzugkräfte. Die Befestigung erfolgt mit zwei Schrauben von oben oder vier Schrauben von unten.

### Merkmal:

Horizontal- und Vertikalbewegung sind unabhängig voneinander (nicht zwangsgekoppelt), deshalb echter Niederzugeffekt! Spannen auf Nutentisch längs und quer möglich. Kein Abheben des Spannbackens, da Spannschraube dicht hinter Spannbacken. Zum Einbau in Vorrichtungen geeignet. Neuartige Spannbackenverbindung durch Gummi-Puffer gewährleistet spielfreies Gleiten.

### Hinweis:

Der maximale Niederzugweg des Spannbackens darf nicht das Maß G überschreiten. Befestigungsschrauben nicht überdrehen! Max. Anziehdrehmoment Md beachten. Der Ölkanal kann von unten verschlossen werden. Große Variationsmöglichkeiten durch beidseitigen Ölanschluss und Ölkanal von unten. Spannbacken und Hydraulik-Kolben sind gelenkig miteinander verbunden, so dass kein Biegemoment auf den Kolben übertragen und dadurch eine hohe Lebensdauer erreicht wird. Niederzugkraft = ca. 1/3 der jeweiligen Spannkraft. Die Bohrung ØD kann zum zusätzlichen Abstützen oder zum Positionieren verwendet werden.



### Maßtabelle:

Bestell-Nr.	Artikel-Nr.	~A	C	F	G	H	ØN	O ±0,5	P	Q	R	S	T	U	V	W	X	Z	Schraube (2 Stück)	ØD +0,05 x Tiefe	OR-1 O-Ring Best.-Nr.
66951	6972F-05	100,0	30	30	2	5	8,5	39,0	53	3	G1/8	59	38,0	22	M5	6	M3	13,0	M8x45	-	156067
66969	6972F-20	135,0	50	50	3	8	12,5	58,0	67	14	G1/4	74	57,0	36	M8	12	M5	14,0	M12x80	28,00 x 6	114405
66977	6972F-32	149,5	65	65	3	10	16,5	63,5	72	17	G1/4	83	62,5	47	M10	16	M5	17,5	M16x100	32,02 x 6	114405
66985	6972F-50	180,0	80	80	3	12	20,5	71,0	93	19	G1/4	104	70,0	60	M12	25	M5	21,0	M20x120	40,02 x 8	114405

CAD



Technische Änderungen vorbehalten.