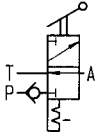


## Nº 6904-50

### Válvula de distribuição 3/2

Pressão de serviço máx. 500 bar,  
pressão de serviço mín. 10 bar.



Nº enc.	Nº do artigo	NG	Q [l/min]	Peso [g]
271031	6904-50	6	12	444

#### Concepção:

Modelo: Válvula de assento  
Tipo de comando: manual

#### Aplicação:

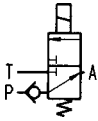
Para cilindros de simples ação. Esquema de conexão CETOP03.



## Nº 6904-52

### Válvula de distribuição 3/4

Pressão de serviço máx. 500 bar,  
pressão de serviço mín. 10 bar.



Nº enc.	Nº do artigo	NG	Q [l/min]	Peso [g]
259242	6904-52	6	12	740

#### Concepção:

Modelo: Válvula de assento  
Tipo de comando: elétrico

#### Aplicação:

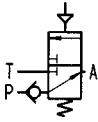
Para cilindros de ação simples. Esquema de conexão CETOP03.



## Nº 6904-54

### Válvula de distribuição 3/6

pressão de serviço máx. 500 bar,  
pressão de serviço mín. 10 bar.



Nº enc.	Nº do artigo	NG	Q [l/min]	Peso [g]
267427	6904-54	6	12	459

#### Concepção:

Modelo: Válvula de assento  
Tipo de comando: pneumático

#### Aplicação:

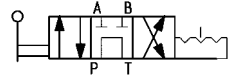
Para cilindros de simples ação. Esquema de conexão CETOP03.



## Nº 6904-59

### Válvula direcional 4/3

pressão de serviço máx. 700 bar,  
pressão de serviço mín. 10 bar.



Nº enc.	Nº do artigo	NG	Q [l/min]	Peso [g]
326363	6904-59	6	30	380

#### Concepção:

Modelo: Válvula de assento  
Tipo de comando: manual

#### Aplicação:

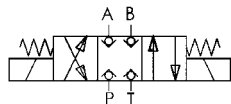
Para cilindros de dupla ação. Esquema de conexão CETOP03.



## Nº 6911A-07-01

### Válvula de distribuição 4/2

para conexão de anillo tórico,  
pressão de serviço máx. 400 bar,  
pressão de serviço mín. 10 bar.



Nº enc.	Nº do artigo	NG	Q [l/min]	Peso [g]
322065	6911A-07-01	6	20	2356

#### Aplicação:

Para cilindros de dupla ação. Esquema de conexão CETOP03.

#### Observação:

Você encontrará mais informações em Acessórios/Válvulas.



## Nº 6904-90

### Filtro e regulador de pressão de ar



Nº enc.	Nº do artigo	Acoplamento do ar	Peso [g]
258236	6904-90	G 1/4	740

#### Aplicação:

Para bombas hidráulicas de ar Nº 6904-20 ou 25.