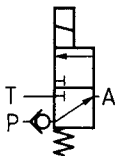


## Nº 6910-06-04

### Válvula de distribuição 3/2

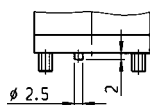
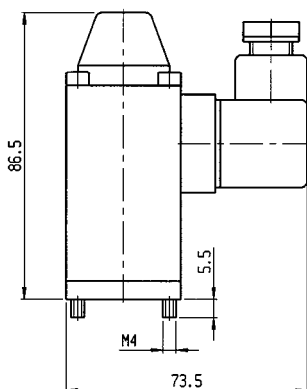
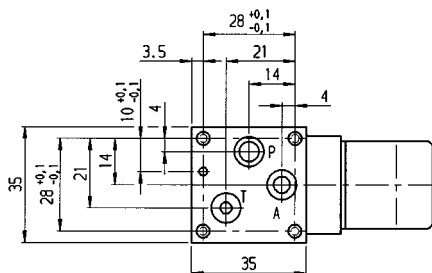
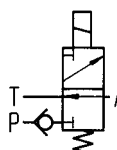
para conexão de anillo tórico,  
pressão de serviço máx. 450 bar,  
pressão de serviço mín. 10 bar.



## Nº 6910-06-05

### Válvula de distribuição 3/2

para conexão de anillo tórico,  
pressão de serviço máx. 450 bar,  
pressão de serviço mín. 10 bar.



CAD



CAD



As medidas vigoram para ambos os tamanhos

Nº enc.	Nº do artigo	NG	Q [l/min]	Viscosidade [cSt]	Peso [g]
276824	6910-06-04	4	8	10-200	600

Nº enc.	Nº do artigo	Temperatura ambiente [°C]	U [V DC]	P [W]	Tempo de comutação on/off [ms]	Ed até 40°C [%]	Número de comutações pro h	Tipo de proteção
276824	6910-06-04	-40 - +80	24	24	70/50	100	2000	IP 65

Nº enc.	Nº do artigo	NG	Q [l/min]	Viscosidade [cSt]	Peso [g]
65391	6910-06-05	4	8	10-200	600

Nº enc.	Nº do artigo	Temperatura ambiente [°C]	U [V DC]	P [W]	Tempo de comutação on/off [ms]	Ed até 40°C [%]	Número de comutações pro h	Tipo de proteção
65391	6910-06-05	-40 - +80	24	24	70/50	100	2000	IP 65

### Concepção:

A esfera como elemento fundamental de comando é pressionada no assento endurecido através de uma mola ou de um ímã. A direção bloqueada do fluxo fica assim hermeticamente vedada. Os ímãs trabalham com e sem alavanca de desvio e são montadas e verificadas de acordo com VDE 0580. A válvula de distribuição possui um acionamento manual de emergência. No canal P está integrada uma válvula de retenção.

### Aplicação:

A válvula de distribuição 3/2 vias serve para a determinação da direção do fluxo de óleo. Estas válvulas são preferentemente aplicadas para o comando direto de cilindros de simples ação.

### Características:

Vedação hermética através do assento de rolamentos de esferas. Vedação dos canais do óleo da parte inferior da válvula com anéis em O. A válvula de distribuição possui uma compensação hidráulica completa, bem como uma sobreposição de conexão negativa.

### Observação:

A direção do fluxo deve ser efetuado na direção das setas de acordo com o símbolo do circuito. A posição de montagem pode ser livremente escolhida. Óleo hidráulico HLP ou HLPD conforme DIN 51524 Parte 2.

### Sob consulta:

Válvulas de distribuição com tensão de controle 230 V CA 50/60 Hz.

### Diagrama:

