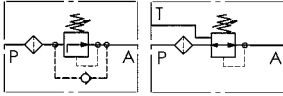


Nº 6917E

Válvula reguladora de pressão

modelo roscado,
pressão de serviço máx. 500 bar.



Nº enc.	Nº do artigo	Pressão de admissão em P máx. [bar]	Pressão de ajuste em A mín. [bar]	Pressão de ajuste em A máx. [bar]	Q [l/min]	Pressão de retorno em T [bar]	Peso [g]
492330	6917E-2-130	500	8	130	6	-	752
326462	6917E-3-130	500	8	130	6	≤ 20	780
326686	6917E-2-380	500	30	380	12	-	752
326488	6917E-3-380	500	30	380	12	≤ 20	780

Concepção:

Válvula de regulação de pressão de 2 ou 3 vias sem vazamentos de óleo como válvula roscada em modelo de assentamento, de acionamento direto. Em caso de válvula de regulação da pressão de 3 vias com compensação do regime de redução adicional (função de limitação de pressão integrada). Rosca M24 x 1,5.

Aplicação:

A válvula de regulação está aberta na sua posição inicial. Esta mantém a pressão de saída constante com a pressão de admissão alterando e aumentando. Assim que o circuito tiver alcançado a pressão ajustada, a válvula fecha e está vedada contra fugas de óleo. Caso a pressão entre a saída da válvula e o circuito aumente acima do valor de sobrecarga ajustado, a pressão muito elevada é reduzida através da terceira conexão (conexão T) na válvula direcional de 3 vias. A válvula pode ser utilizada antes de uma válvula direcional no canal P ou atrás de uma válvula direcional no canal A e/ou no canal B. A conexão adicional do depósito na válvula direcional de 3 vias deve estar sempre prevista.

Características:

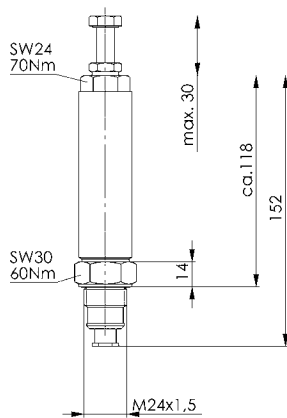
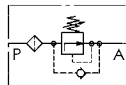
Na válvula direcional de 3 vias o ajuste da pressão regulada e da pressão do regime de redução ocorre simultaneamente através de um parafuso de ajuste. A pressão do regime de redução encontra-se sempre cerca de 10 bar acima da pressão de regulação. Proteção contra força exercida do exterior e contra ruptura da válvula.

O fluxo na válvula ocorre através da função de regulação de P para A. A entrada P está em geral protegida através de um elemento de filtro com malha nominal de 100 µm contra sujeira. Em sentido inverso (de A para P) o fluxo corre livremente na válvula. Para o ajuste e leitura da pressão deve-se instalar um aparelho indicador de pressão na saída da válvula. A configuração de pressão ocorre através de um parafuso de ajuste. A configuração de pressão pode ser selada.

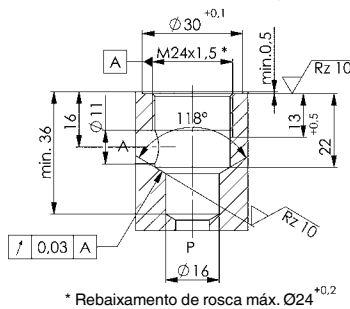
Observação:

Respeitar o manual de montagem.

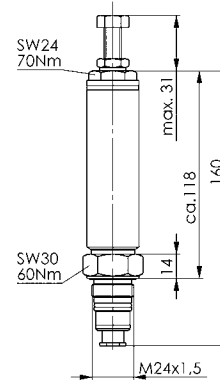
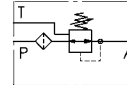
Nº 6917E-2



Medidas de montagem



Nº 6917E-3



Medidas de montagem

