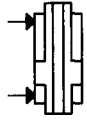


Nº 6920D

## Cilindro de pistões ocios

dupla ação,  
pressão de serviço máx. 500 bar.



CAD

Nº enc.	Nº do artigo	Força de tração e de pressão do VH de 100 bar [kN]	Força de tração e de pressão do VH de 500 bar [kN]	Força de tração e de pressão do RH de 100 bar [kN]	Força de tração e de pressão do RH de 500 bar [kN]	Curso H [mm]	Vol. VH [cm³]	Vol. RH [cm³]	Superfície do êmbolo efetiva do VH [cm²]	Superfície do êmbolo efetiva do RH [cm²]	Peso [g]
62794	6920D-15-001	3,77	18,85	2,89	14,45	10	3,77	2,89	3,77	2,89	850
62836	6920D-24-001	6,03	30,15	4,90	24,50	10	6,03	4,90	6,03	4,90	1100
62844	6920D-38-001	9,42	47,10	7,65	38,25	16	15,10	12,20	9,42	7,65	1650
62851	6920D-59-001	14,72	73,60	11,59	57,95	16	23,50	18,50	14,72	11,59	2000
62869	6920D-92-001	23,12	115,60	18,60	93,00	20	46,20	37,20	23,12	18,60	3050
62877	6920D-150-001	37,68	188,40	30,63	153,15	25	94,20	76,50	37,68	30,63	5350

VH = curso prévio, RH = curso de retorno

### Concepção:

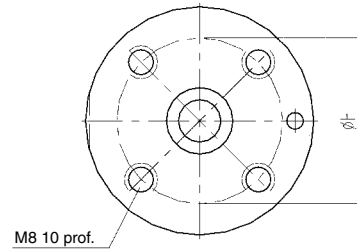
Revestimento do cilindro em aço polido. Pistões endurecidos por cementação e esmerilados. Biela do pistão fornecida de série com rosca HC. Se pretender a biela do pistão com rosca interna, é parafusado na rosca HC existente um encaixe HELI-COIL (diâmetro x1,5). Alimentação de óleo através de conexão roscada.

### Aplicação:

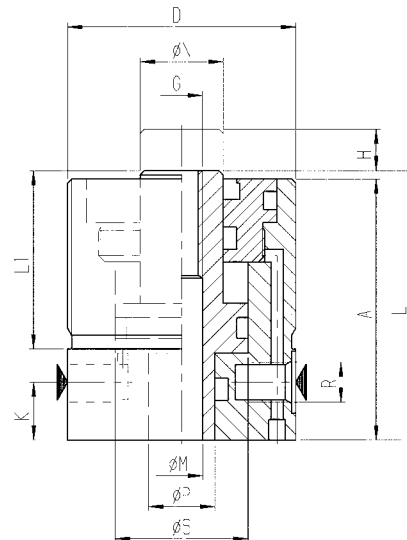
Os cilindros são especialmente adequados para a modificação adicional de dispositivos existentes em acionamento hidráulico. No aperto de peças na mesa da máquina o cilindro de pistões com furos passantes pode ser encaixado como porca hidráulica através do parafuso de aperto. Através do tipo de construção é possível, a qualquer momento, montar cilindros de pressão ou de tração.

### Observação:

Os cilindros são regulados no esforço de pressão para a combinação com parafusos zincados da classe de tração 12.9 (p.ex. DIN 787). Para a fixação do cilindro de pistões com furos passantes pode ser utilizadas porcas ranhuradas DIN 70852.



M8 10 prof.



### Tabela de medidas:

Nº enc.	Nº do artigo	A	D x Profundidade	ØF	G	K	L	L1	ØM	ØN	ØP	R	ØS
62794	6920D-15-001	59	M50x1,5	35	HCM 8	11	60	36	8,2	16	12	G1/8	25
62836	6920D-24-001	64	M55x1,5	40	HCM 10	12	65	41	10,2	20	16	G1/4	32
62844	6920D-38-001	72	M65x1,5	45	HCM 12	14	73	45	12,2	25	20	G1/4	40
62851	6920D-59-001	78	M70x1,5	50	HCM 16	14	79	50	16,2	32	25	G1/4	50
62869	6920D-92-001	95	M80x2,0	60	HCM 20	18	96	60	20,2	40	32	G1/4	63
62877	6920D-150-001	109	M100x2,0	75	HCM 27	22	110	65	27,2	50	40	G1/4	80

### Encaixe roscado HELI-COIL

Acessórios



Nº enc.	Encaixe roscado x Comprimento	para o tamanho do cilindro	Peso [g]
67538	M 8x12	6920D-15-001	1
67546	M10x15	6920D-24-001	3
67595	M12x18	6920D-38-001	4
67603	M16x24	6920D-59-001	9
67611	M20x30	6920D-92-001	19
67629	M27x40,5	6920D-150-001	43

### Observação:

A montagem do encaixe roscado HELI-COIL pode ser efetuada com uma ferramenta de montagem manual ou elétrica. O pino de arraste destinado apenas à montagem deve ser removido de seguida com uma ferramenta apropriada. Sem encaixe HELI-COIL, o orifício de passagem dos pistões tem o valor do Ø da fenda M (ver tabela de medidas).