

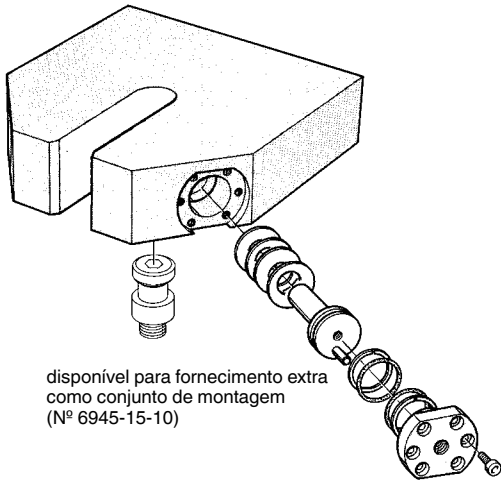
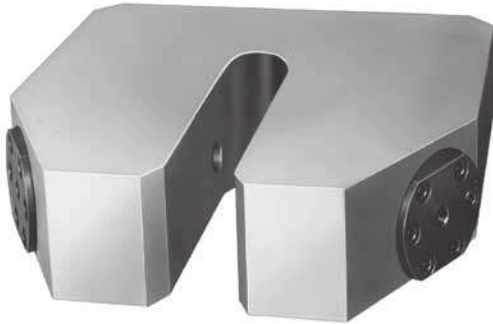
Nº 6945-28

Elemento hidráulico de fixação para pinos tensores

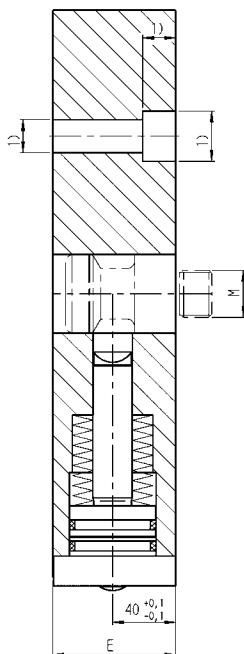
para encaixe e fixação no martelo da prensa.



CAD



disponível para fornecimento extra como conjunto de montagem (Nº 6945-15-10)



Nº enc.	Nº do artigo	máx. de funcionamento [bar]	Força de aperto máx. por cilindro [kN]	para pinos tensores Ø [mm]	Força de tensão mín. [N]	Peso [Kg]
6163	6945-28-007	230	54	40	1200	47
61390	6945-28-010	400	94	50	1200	66

Concepção:

Corpo base em aço temperado, laterais pintadas em amarelo. em amarelo. Completo com dois pistões de aperto nº 6945-15-10 e placa base.

Aplicação:

O encaixe das espigas pode ser parafusados na placa de deslizamento existente ou diretamente na ferramenta. A espiga nº 6945-02-04, após parafusado na base superior é empurrado para o encaixe da espiga e apertado hidráulicamente.

Observação:

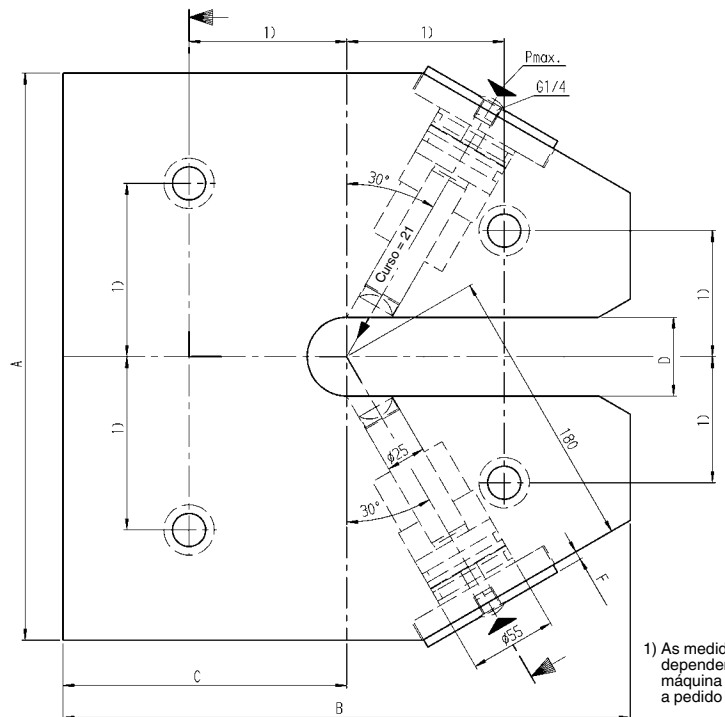
Para o encaixe perfeito das espigas as mesmas devem ter o perfil especial não conforme norma DIN. Se preferido podem ser executados os furos de fixação.

Sob consulta:

Estão disponíveis versões especiais a pedido.

Tabela de medidas:

Nº enc.	Nº do artigo	A	B	C	D +0,1/+0,3	E	F	M
6163	6945-28-007	360	270	135	40	78	1,5	M24x1,5
61390	6945-28-010	360	360	180	50	78	5,5	M30x2,0



1) As medidas dependentes da máquina são possíveis a pedido