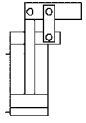


Nº 6959KB

Tensor de alavanca

dupla ação
pressão de serviço máx. 350 bar,
pressão de serviço mín. 25 bar.



NOVO!



Nº enc.	Nº do artigo	Força de aperto de 100 bar * [kN]	Força de aperto de 350 bar* [kN]	Força de pistão de 100 bar [kN]	Força de pistão de 350 bar [kN]	Curso [mm]	Volume de óleo Sp [cm³]	Volume de óleo Lo [cm³]	Superfície do êmbolo efetiva Sp [cm²]	Superfície do êmbolo efetiva Lo [cm²]	Md máx. [Nm]	Bielas do pistão-Ø [mm]	Ø dos pistões [mm]	Peso [g]
554667	6959KB-16	1,5	5,4	2,0	7,0	17,0	7,4	1,5	2,0	0,9	8,3	12	16	755
554668	6959KB-20	2,4	8,4	3,1	11,0	23,0	7,2	3,2	3,1	1,4	14,0	15	20	1876
554669	6959KB-25	3,8	13,2	4,9	17,2	26,5	13,0	6,3	4,9	2,4	35,0	18	25	2390
554670	6959KB-32	6,2	21,6	8,0	28,1	34,0	27,3	10,7	8,0	3,1	69,0	25	32	5320

Concepção:

Caixa do cilindro em aço de temperado e polido. Fixação de topo com quatro parafusos de cabeça cilíndrica (resistência mín. 12.9), estes estão incluídos no material fornecido. Pistões e parafusos de aço temperado, retificado e nitrurado.

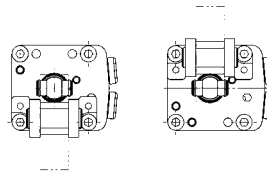
Material fornecido com pinos articulados e pinos de tração, mas sem alavanca de aperto. Alimentação de óleo através de conexão roscada ou canal de óleo no corpo do dispositivo.

Aplicação:

O tensor de alavanca é aplicado nos dispositivos de aperto onde especialmente as peças de trabalho devem ficar acessíveis e ser colocadas por cima. Especialmente adequado para fixar em abas de aperto.

Características:

Versão com flange superior, o mecanismo de elevação pode ser convertido no intervalo de 180° em respectivamente 90°. São possíveis versões especiais.



Observação:

Velocidade máxima de deslocamento 0,5 m/s.

Estão disponíveis, a pedido, versões com interruptor de aproximação e controle elétrico do ponto de pressão.

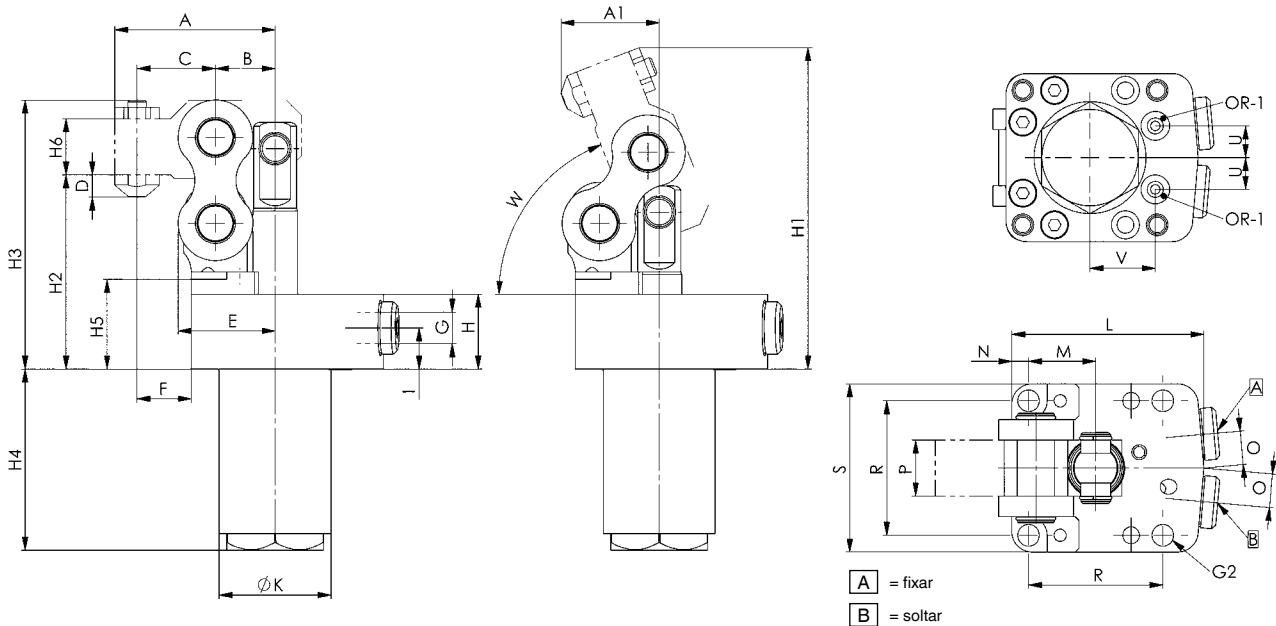
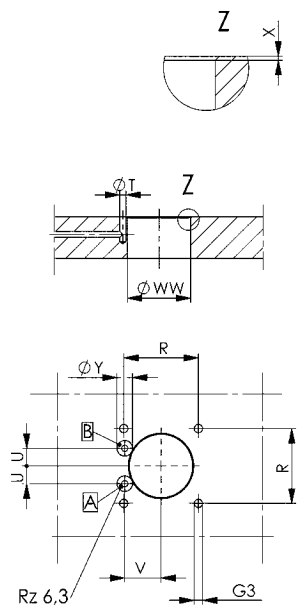


Tabela de medidas:

Nº enc.	Nº do artigo	A	A1	B	C	D	E	F	G	H	H1	H2	H3	H4	H5	H6	I	ØK	L	M	N	P	O	R	S	W	ØG2	U	V	OR-1 Anel em O Nº de enc.
554667	6959KB-16	43,0	26,3	16,0	21,0	6,0	26,0	14,5	G1/8	20	86,0	52	72	49	24	15	11,0	30	51,5	18	4,5	15	9	36	45	68,6°	5,8	8,5	17,5	409508
554668	6959KB-20	56,5	33,0	21,0	27,5	6,0	35,0	13,5	G1/4	26	120,5	72	103	60	34	25	14,0	38	70,0	27	8,0	20	14	54	70	74,4°	6,5	15,0	21,5	321646
554669	6959KB-25	63,5	40,3	24,0	31,5	8,0	40,0	18,5	G1/4	27	129,3	75	110	65	37	27	14,0	42	74,0	30	7,0	24	14	60	74	73,7°	8,5	16,0	23,5	321646
554670	6959KB-32	82,0	51,0	32,0	42,0	8,0	52,0	24,0	G1/4	35	167,5	103	145	83	47	27	15,0	52	100,0	39	11,0	30	14	78	100	70,5°	10,5	16,0	30,0	321646

Medidas de montagem



Nº enc.	Nº do artigo	G3 x profundidade	R ±0,2	ØT	U	V	ØWW	X	ØY x profundidade máx.
554667	6959KB-16	M5 x 11	36	3,0	8,5	17,5	30,5	0,5 x 45°	8 x 0,1
554668	6959KB-20	M6 x 18	54	5,0	15,0	21,5	38,5	0,5 x 45°	13 x 0,1
554669	6959KB-25	M8 x 16	60	5,0	16,0	23,5	42,5	0,5 x 45°	13 x 0,1
554670	6959KB-32	M10 x 16	78	5,0	16,0	30,0	52,5	0,5 x 45°	13 x 0,1

