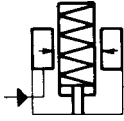


## Nº 6964F

### Elemento de suporte, versão com flange

Posição básica estendida. Mola avançada, pressão de serviço máx. 350 bar, pressão de serviço mín. 50 bar.



CAD

Nº enc.	Nº do artigo	Força de aplicação F1 [N]	Força de suporte de 350 bar [kN]	Curso C [mm]	Vol. [cm³]	Peso [g]
66852	6964F-04-2	4,5 - 9,0	4,4	6,5	0,16	281
66878	6964F-11-2	9,0 - 26,5	11,0	9,5	0,33	660
66894	6964F-33	40 - 80	33,4	12,5	1,64	2019
66910	6964F-55	49 - 71	55,6	19,0	4,26	4291

### Concepção:

Corpo em aço temperado. Eixos de apoio com rosca interna endurecidos por cementação e esmerilados. Raspador contra sujeira e água de refrigeração. Peças interiores em aço inoxidável. Alimentação de óleo através de conexão roscada.

### Aplicação:

Os elementos de suporte são aplicados como pontos de apoio adicionais, para evitar a flexão e vibração das peças de trabalho.

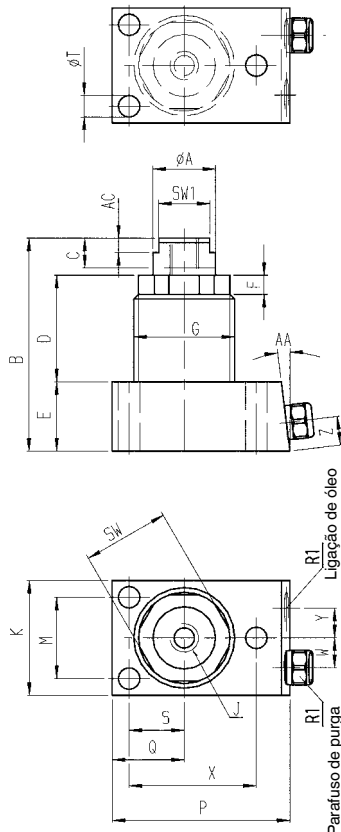
### Características:

Grande capacidade de carga dos elementos numa altura pequena de montagem. Força: O pistão é estendido para a posição base. Aplicação sensível do pistão através da mola ajustável. A força de incidência da mola depende do curso do eixo.

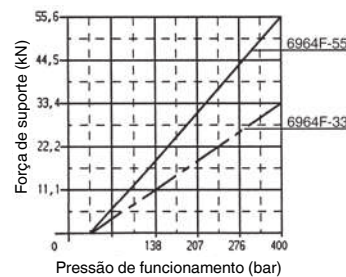
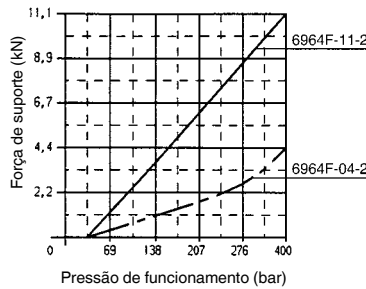
### Observação:

O eixo de apoio tem que ser protegido contra a penetração de sujidade e salpicos de água, através de um parafuso de pressão ou um tampão. Na colocação em funcionamento observar uma perfeita purga. Em caso de inobservância destas medidas, o elemento de aperto será danificado devido ao aparecimento do efeito diesel.

**Para poder admitir forças de usinagem, a força de suporte deverá ser adaptada à força de aperto. Basicamente a força de suporte deverá ser, no mínimo, o dobro da força de aperto.**



### Diagramas:



Alteração elástica de comprimento de 0,004 mm/kN em caso de carga.

### Tabela de medidas:

Nº enc.	Nº do artigo	ØA	B	D	E	F	G	SW	SW1	J x Profundidade	K	M	P	Q	R1	S	ØT	W	X	Y	Z	AA	AC
66852	6964F-04-2	16,0	56,0	25,0	24,0	5,5	M26x1,5	23	-	M8x7,5	33,5	24,5	44,5	17,5	G1/8	13,0	5,5	9	31,0	9	8,5	7°	-
66878	6964F-11-2	20,5	70,5	33,0	25,0	6,5	M35x1,5	30	-	M10x11,5	41,5	30,0	59,0	24,0	G1/8	18,0	7,0	10	43,0	10	8,5	7°	-
66894	6964F-33	38,0	111,0	68,5	25,0	12,5	Ø 57	50	28,5	M12x15	63,5	52,5	76,0	31,5	G1/8	26,0	7,0	16	61,0	16	10,3	-	4
66910	6964F-55	51,0	133,0	76,0	31,5	12,5	Ø 76	70	41,5	M16x20	89,0	73,0	97,0	44,5	G1/8	36,5	9,0	24	81,5	24	10,3	-	4