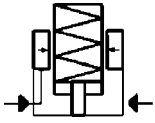


## Nº 6964H

### Elemento de suporte, versão com flange

Normal retraído. Avanço hidráulico, pressão de serviço máx. 350 bar, pressão de serviço mín. 50 bar.



CAD

Nº enc.	Nº do artigo	Força de aplicação F1 [N]	Força de suporte de 350 bar [kN]	Curso C [mm]	Q máx. [l/min]	Vol. [cm³]	Peso [g]
66746	6964H-11-2	13,5-44,5	11	6,5	2,13	3,0	845
325878	6964H-17-3	26,5 - 53,5	17	12,5	2,13	10,5	1920

### Concepção:

Corpo em aço temperado. Eixos de apoio com rosca interna endurecidos por cementação e esmerilados. Raspador contra sujeira e água de refrigeração. Peças interiores em aço inoxidável. Alimentação de óleo através de conexão roscada.

### Aplicação:

Os elementos de suporte são aplicados como pontos de apoio adicionais, para evitar a flexão e vibração das peças de trabalho.

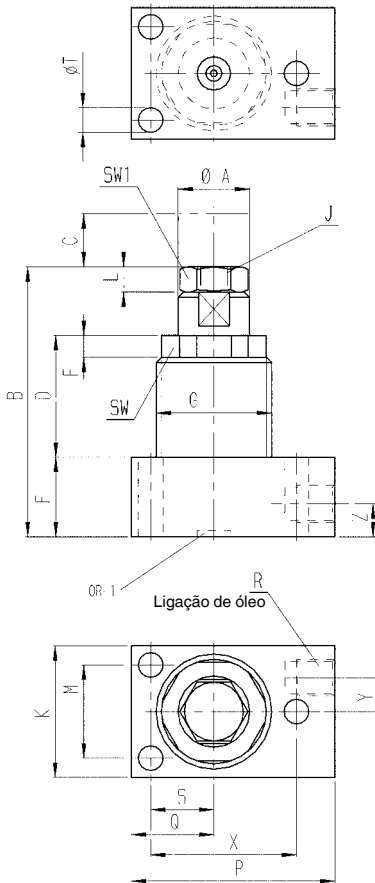
### Características:

Grande capacidade de carga dos elementos numa altura pequena de montagem. Pressão do óleo: O pistão é recolhido para a posição base. O eixo de apoio desloca-se contra a peça de trabalho colocada, após a aplicação de pressão, com força de tensão reduzida. A força de incidência da mola depende do curso do eixo. Se a pressão do óleo aumentar, o eixo de apoio é apertado hidráulicamente. No estado livre de pressão, o eixo de apoio desloca-se novamente para a posição base. Uma precisão de repetição muito elevada garante uma qualidade de produção ótima.

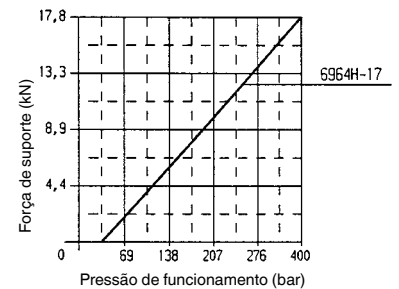
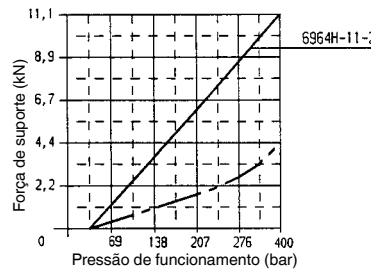
### Observação:

O eixo de apoio tem que ser protegido contra a penetração de sujidade e salpicos de água, através de um parafuso de pressão ou um tampão. Na colocação em funcionamento observar uma perfeita purga. Em caso de inobservância destas medidas, o elemento de aperto será danificado devido ao aparecimento do efeito diesel.

**Para poder admitir forças de usinagem, a força de suporte deverá ser adaptada à força de aperto. Basicamente a força de suporte deverá ser, no mínimo, o dobro da força de aperto.**

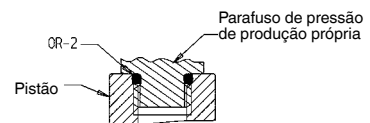
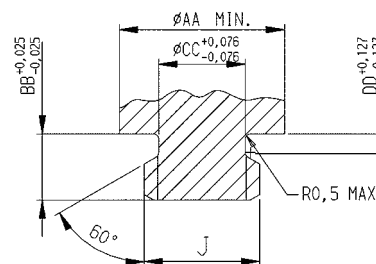


### Diagramas:



Alteração elástica de comprimento de 0,004 mm/kN em caso de carga.

### Medidas de fabricação em caso de produção própria do parafuso de pressão:



### Tabela de medidas:

Nº enc.	Nº do artigo	ØA	B	D	E	F	G	SW	SW1	J x Profundidade	K	L	M	P	Q	R	S	ØT	X	Y	Z	ØAA	BB	ØCC	DD	OR-1 Anel em O Nº de enc.	OR-2 Anel em O Nº de enc.
66746	6964H-11-2	20,5	82,5	34	31,5	9,0	M35x1,5	30	19	M12x6,5	41,5	5	30,2	58,5	24,0	G1/8	18,3	7,1	43,1	10,5	10,5	14,1	6,35	9,91	1,78	330803	335422
325878	6964H-17-3	38,0	82,5	40	25,0	12,5	M60x1,5	54	19	M12x6,5	73,0	5	52,4	81,0	36,5	G1/8	26,2	7,1	62,6	16,0	10,5	14,1	6,35	9,91	1,78	330803	335422

Reserva-se o direito a alterações técnicas.