

Nº 6974

Tensor central MINI com três pontos de aperto

ação dupla,
pressão de funcionamento máx. 250 bar,
pressão de serviço mín. 10 bar.



CAD

Nº enc.	Nº do artigo	Força de aperto de 100 bar [kN]	Força de aperto de 250 bar [kN]	Pontos de fixação	Fixação-Ø N - 1	Curso H [mm]	Precisão de repetição [mm]	Cavilha-Ø D1 [mm]	Peso [g]
329268	6974-3025	4,0	10,0	3	25-29	3,0	±0,02	12	441
329300	6974-3028	4,0	10,0	3	28-32	3,0	±0,02	12	449
329342	6974-3032	4,0	10,0	3	32-36	3,0	±0,02	12	460
329078	6974-3036	4,0	10,0	3	36-40	3,0	±0,02	12	575
329110	6974-3039	4,0	10,0	3	39-43	3,0	±0,02	12	591
329151	6974-3042	4,0	10,0	3	42-46	3,0	±0,02	12	607
329185	6974-3045	4,0	10,0	3	45-49	3,0	±0,02	12	624
329193	6974-3048	4,0	10,0	3	48-52	3,0	±0,02	12	641
329227	6974-3051	4,0	10,0	3	51-55	3,0	±0,02	12	660

Concepção:

Tensor central de dupla atuação com três pontos de fixação. Todos os componentes em aço temperado e com nitretação de alta qualidade. Alimentação de óleo através de canal de óleo no corpo do dispositivo.

Aplicação:

Para a centralização e fixação de peças de trabalho com orifícios, aberturas e cavidades processados ou fundidos. Elemento directo para aparafusamento em corpos de dispositivos, vedação através de anel em O.

Características:

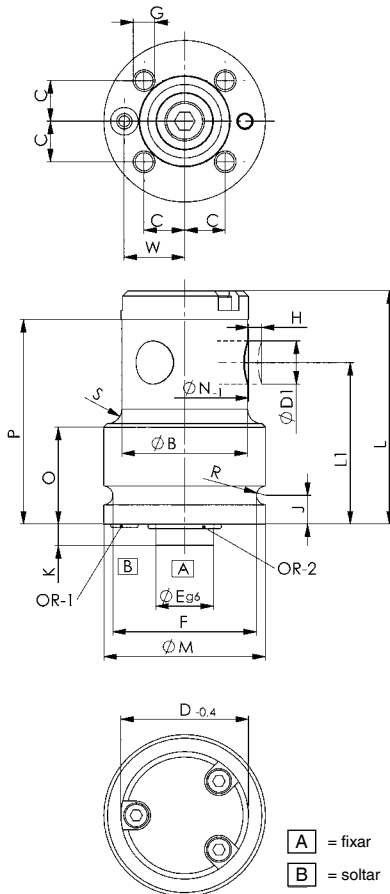
Fixação do tensor central a partir de baixo, fornecimento de óleo efectuado através de canais perfurados no corpo do dispositivo. Na fixação do tensor central a partir de cima e fornecimento de óleo através de canais perfurados no corpo do dispositivo, é necessário uma placa de ligação para ligação de anel em O. Na fixação do tensor central a partir de cima e fornecimento de óleo através da tubagem, é necessário uma placa de ligação para conectar a tubagem.

Observação:

Através da combinação lógica de elementos de 2 pontos e 3 pontos, podem ser evitados estados de fixação sobredeterminados. Aplicação em tornos mecânicos inadequada.

Sob consulta:

Podem ser fornecidos mais tamanhos mediante pedido.



Medidas de montagem:

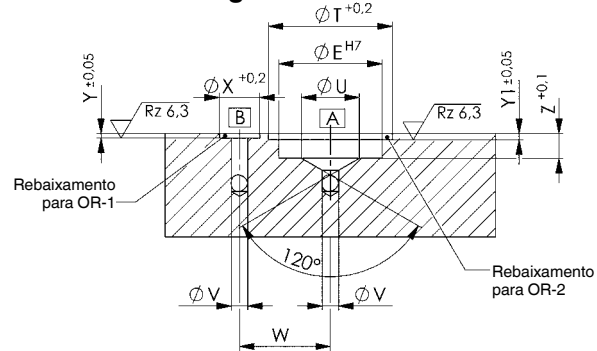


Tabela de medidas:

Nº enc.	Nº do artigo	ØB	C	ØD -0,4	ØE g6/h7	F	G	J	K	L	L1	ØM	O	P	R	S	ØT	ØU	ØV	W	ØX	Y	Y1	Z	OR-1 Anel em O Nº de enc.	OR-2 Anel em O Nº de enc.
329268	6974-3025	24	11,3	24,5	16	40	M6x12	8	6	66,5	45	45	27	62,5	2,6	4,0	20,5	8	3	16,8	7,7	1,1	1,5	6	409508	537985
329300	6974-3028	24	11,3	27,5	16	40	M6x12	8	6	66,5	45	45	27	62,5	2,6	4,0	20,5	8	3	16,8	7,7	1,1	1,5	6	409508	537985
329342	6974-3032	24	11,3	31,5	16	40	M6x12	8	6	66,5	45	45	27	62,5	2,6	4,0	20,5	8	3	16,8	7,7	1,1	1,5	6	409508	537985
329078	6974-3036	35	11,3	35,5	16	40	M6x12	8	6	65,0	45	45	27	57,0	2,6	4,0	20,5	8	3	16,8	7,7	1,1	1,5	6	409508	537985
329110	6974-3039	35	11,3	38,5	16	40	M6x12	8	6	65,0	45	45	27	57,0	2,6	4,0	20,5	8	3	16,8	7,7	1,1	1,5	6	409508	537985
329151	6974-3042	35	11,3	41,5	16	40	M6x12	8	6	65,0	45	45	27	57,0	2,6	4,0	20,5	8	3	16,8	7,7	1,1	1,5	6	409508	537985
329185	6974-3045	35	11,3	44,5	16	40	M6x12	8	6	65,0	45	45	27	57,0	2,6	4,0	20,5	8	3	16,8	7,7	1,1	1,5	6	409508	537985
329193	6974-3048	35	11,3	47,5	16	40	M6x12	8	6	65,0	45	45	27	57,0	2,6	4,0	20,5	8	3	16,8	7,7	1,1	1,5	6	409508	537985
329227	6974-3051	35	11,3	50,5	16	40	M6x12	8	6	65,0	45	45	27	57,0	2,6	4,0	20,5	8	3	16,8	7,7	1,1	1,5	6	409508	537985

Reserva-se o direito a alterações técnicas.