

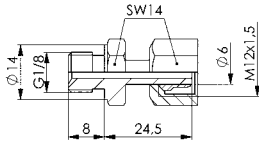
Nº 6994-010

Bocal de conexão reto, série leve

Para tubos de aço 6 mm de diâmetro externo,
3 mm de diâmetro interno.



CAD



Concepção:

Conforme a DIN 3852 Forma B através da margem vedada ou do anel de margem vedada e arruela de corte ou anel em O.

Observação:

Atenção: Não utilizar uma cinta em Teflon!

| Nº enc. | Nº do artigo | máx. de funcionamento [bar] | Peso [g] |
|---------|--------------|-----------------------------|----------|
| 320689 | 6994-010 | 315 | 25 |

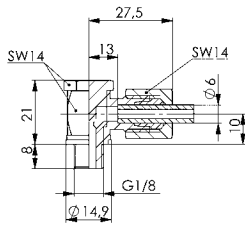
Nº 6994-030

União roscada oscilante angular, série leve

Para tubos de aço 6 mm de diâmetro externo,
3 mm de diâmetro interno.



CAD



Concepção:

Conforme a DIN 3852 Forma B através da margem vedada ou do anel de margem vedada e arruela de corte ou anel em O.

Observação:

Atenção: Não utilizar uma cinta em Teflon!

| Nº enc. | Nº do artigo | máx. de funcionamento [bar] | Peso [g] |
|---------|--------------|-----------------------------|----------|
| 320705 | 6994-030 | 315 | 74 |

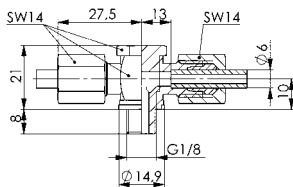
Nº 6994-040

União em T roscada orientável, série leve

Para tubos de aço 6 mm de diâmetro externo,
3 mm de diâmetro interno.



CAD



Concepção:

Conforme a DIN 3852 Forma B através da margem vedada ou do anel de margem vedada e arruela de corte ou anel em O.

Observação:

Atenção: Não utilizar uma cinta em Teflon!

| Nº enc. | Nº do artigo | máx. de funcionamento [bar] | Peso [g] |
|---------|--------------|-----------------------------|----------|
| 320721 | 6994-040 | 315 | 85 |

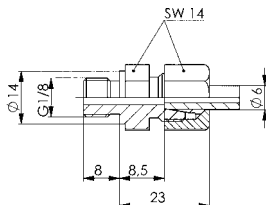
Nº 6994-050

Conector macho reto, série leve

Para tubos de aço 6 mm de diâmetro externo,
3 mm de diâmetro interno.



CAD



Concepção:

Conforme a DIN 3852 Forma B através da margem vedada ou do anel de margem vedada e arruela de corte ou anel em O.

Observação:

Atenção: Não utilizar uma cinta em Teflon!

| Nº enc. | Nº do artigo | máx. de funcionamento [bar] | Peso [g] |
|---------|--------------|-----------------------------|----------|
| 320747 | 6994-050 | 315 | 25 |

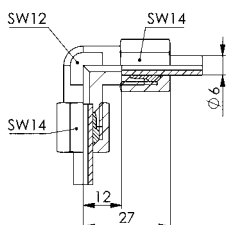
Nº 6994-060

União em cotovelo, série leve

Para tubos de aço 6 mm de diâmetro externo,
3 mm de diâmetro interno.



CAD



Concepção:

Conforme a DIN 3852 Forma B através da margem vedada ou do anel de margem vedada e arruela de corte ou anel em O.

Observação:

Atenção: Não utilizar uma cinta em Teflon!

| Nº enc. | Nº do artigo | máx. de funcionamento [bar] | Peso [g] |
|---------|--------------|-----------------------------|----------|
| 320762 | 6994-060 | 315 | 51 |