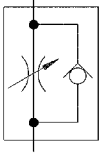


## N° 6916-12

### Válvula de control de caudal

forma constructiva enroscable  
presión de servicio máx. 350 bar.



N° de pedido	Artículo n°	A máx.	C	D	ØE	SW (entrecajas)	Md máx. [Nm]	G	Peso [g]
326579	6916-12-01	20,7	11,1	15,16	15,9	14	27	G1/8	47
326611	6916-12-04	20,9	11,2	18,72	21,0	19	47	G1/4	47

#### Acabado:

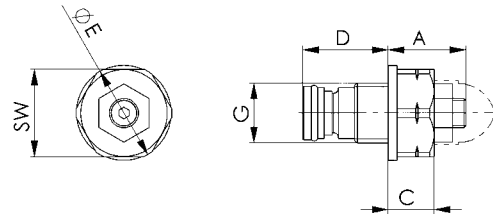
Cuerpo de acero templado y pavonado. Tamaño de construcción compacto.

#### Aplicación:

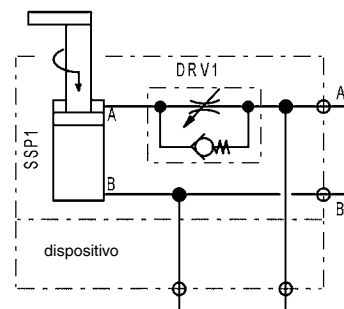
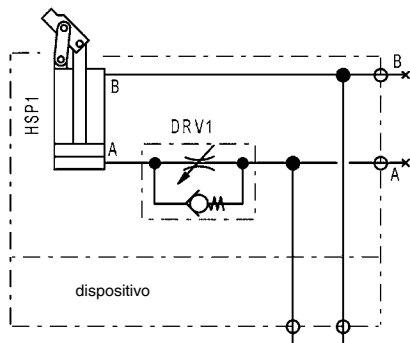
Para consumidores de simple y doble efecto. La velocidad de avance se ajusta regulando el flujo.

#### Nota:

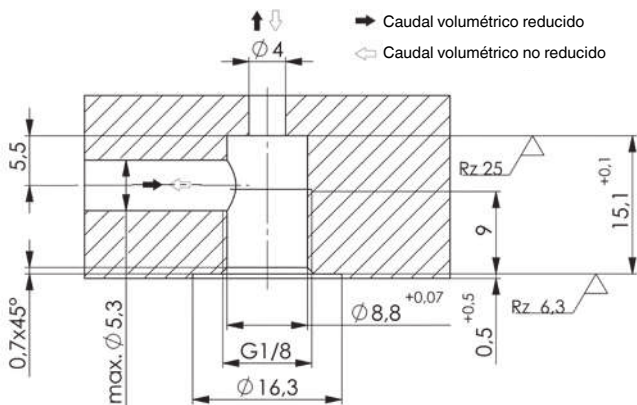
La válvula de estrangulación de tornillo se aprieta en el orificio de montaje previsto. Con una válvula limitadora de presión preconectada en el control hidráulico se garantiza la evacuación del volumen excedente. Las válvulas de estrangulación se instalan preferentemente para la regulación del proceso. En las regulaciones de retorno existe el peligro de sobrepresiones.



### Ejemplos de aplicación de regulaciones de impulsos:



### Medidas de montaje 6916-12-01:



### Medidas de montaje 6916-12-04:

